



Банк России

## Info watch:

обзор Отделения-НБ  
Республика Мордовия

Ноябрь 2021 г.

## ГЛОССАРИЙ

**SA** – оценка, очищенная от влияния сезонного фактора. Подразумевает очистку исходного экономического временного ряда от систематических внутригодовых колебаний, обусловленной сменой времен года (погодных условий, длины светового дня, температуры), ритмичностью производственных процессов, периодами массовых отпусков и т.д.

**3ММА** – скользящая средняя за три последних месяца, анализируется для сглаживания краткосрочных колебаний и выделения основных тенденций или циклов.

**SAAR** – оценка, очищенная от влияния сезонного фактора, в аннуализированном (годовом) выражении.

**YoY** – прирост относительно соответствующего месяца предыдущего года.

**MoM** – прирост относительно предыдущего месяца.

**БИПЦ** – базовый индекс потребительских цен, исключая изменения цен на отдельные товары и услуги, подверженные влиянию временных факторов административного и сезонного характера.

**ООО «инФОМ»** – Институт фонда «Общественное мнение».

**Баланс ответов** – разница между долями ответов об увеличении показателя и его снижении.

**3WMA** – скользящая средняя за 3 последние недели.



**Инфляция.** Годовая инфляция (6,8%) и месячная инфляция MoM SA (0,8%) находятся на максимумах, ЗММА SAAR вернулся к 7,0%. Вклад волатильных компонент, главным образом плодоовощей, в ускорение инфляции увеличился. Ценовое давление возросло в основном из-за продовольственных товаров.

**Инфляционные ожидания.** Согласно данным опросов инфляционные ожидания населения незначительно снизились, но остались вблизи многолетних максимумов. Краткосрочные ожидания предприятий региона ускорились.

**Деловая активность.** По опросам предприятий оценки спроса на их продукцию (услуги) и текущего объема производства улучшились. Рост издержек производства (обращения) и цен на продукцию (услуги) несколько замедлился.

**Сберегательная активность.** Темпы прироста привлеченных средств физических лиц вышли в сентябре в положительную зону, прирост средств юридических лиц остается на высоких уровнях.

**Кредитный рынок – розничный сегмент.** Рост задолженности по ипотеке продолжил замедляться, по потребительским кредитам – восстанавливаться. Доля просроченной задолженности по потребительским кредитам стабилизировалась вблизи 8%. Отрицательные темпы прироста объема выдачи ипотеки объясняются высокими уровнями прошлого года, выдача потребительских кредитов замедляется. Темпы льготного ипотечного кредитования в регионе превышают общероссийские. Абсолютные объемы выдачи ипотечных кредитов остаются высокими как на первичном, так и на вторичном рынках.

**Кредитный рынок – корпоративный сегмент.** Темпы прироста задолженности бизнеса в годовом выражении продолжают сокращаться. Уровень просроченной задолженности предприятий региона стабилизировался на уровне вблизи 5%. Снижение выдачи кредитов бизнесу в сентябре замедлилось, но темпы прироста остались в отрицательной зоне. Прирост задолженности бизнеса дополнительно снизился в основном за счет сельскохозяйственных предприятий.



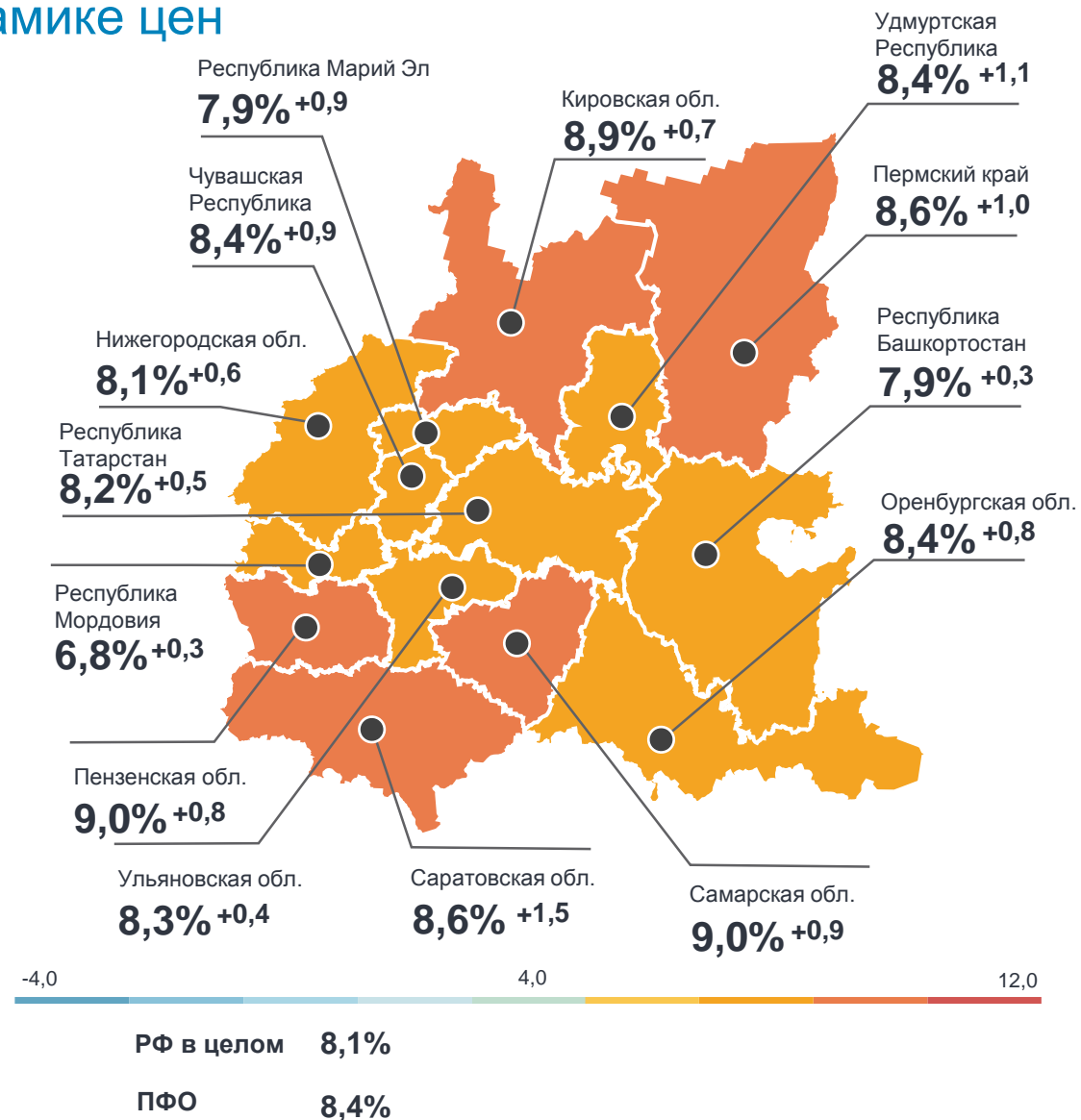
## Информационно-аналитический комментарий о динамике цен

<http://www.cbr.ru/mordovia/Inflations/>

### Основные показатели инфляции в Республике Мордовия

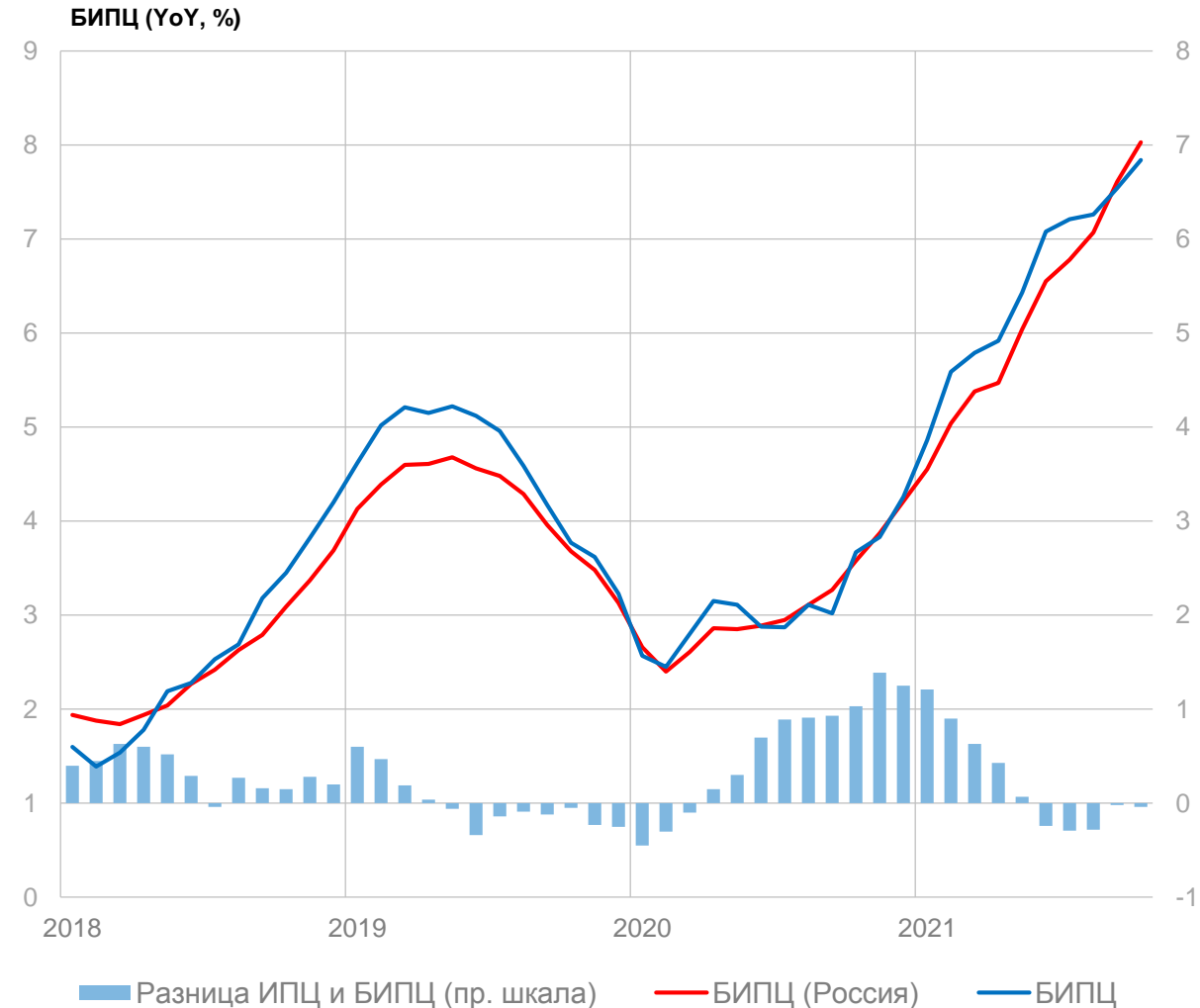
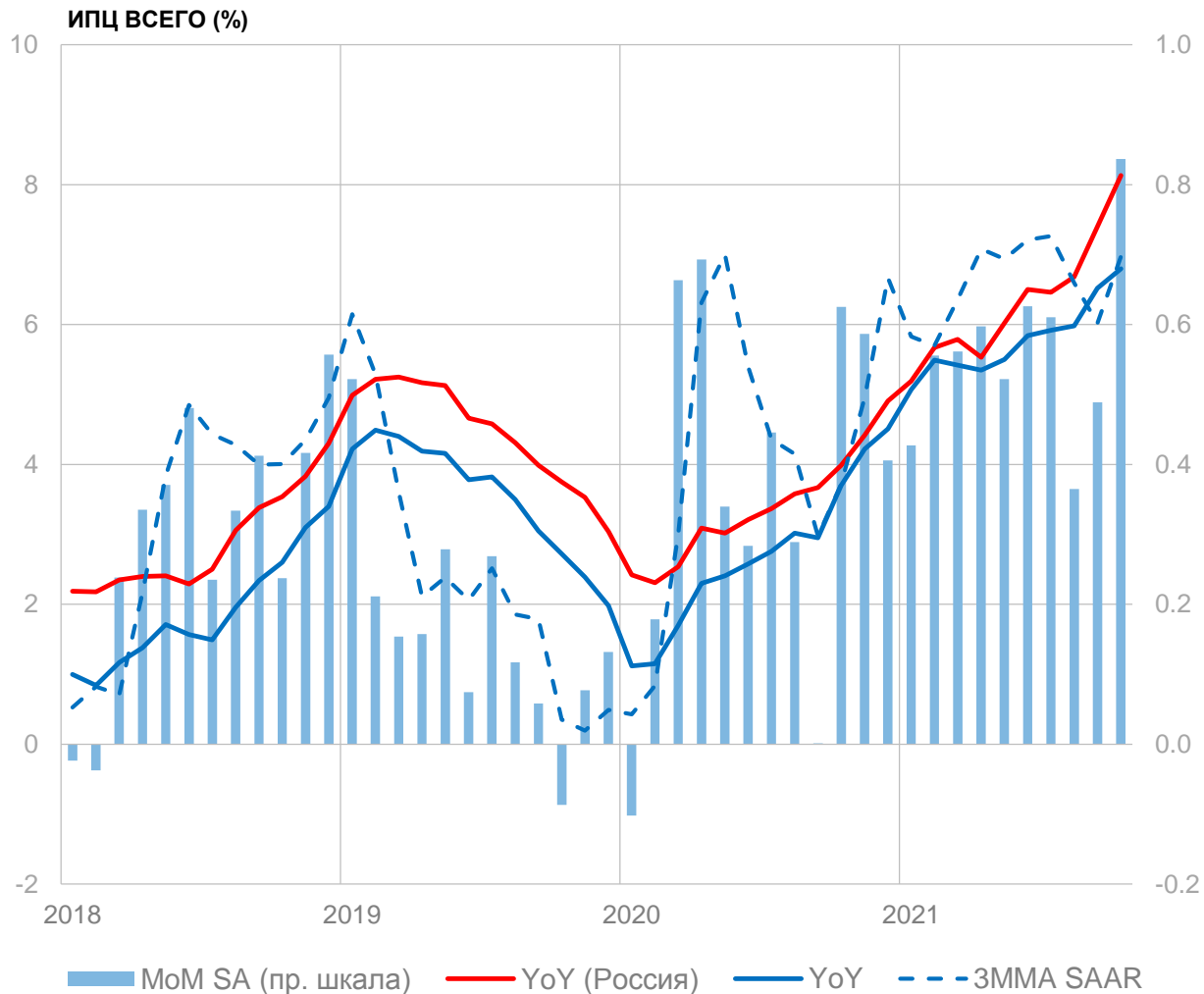
в % к соответствующему месяцу предыдущего года

	Июнь 2021	Июль 2021	Август 2021	Сентябрь 2021	Октябрь 2021
Инфляция	5,84	5,92	5,98	6,52	6,80
Базовая инфляция	6,08	6,21	6,26	6,54	6,84
Прирост цен на					
Продовольственные товары	7,46	7,33	7,31	8,55	9,25
из них:					
- плодоовощная продукция	3,58	2,26	3,73	12,37	18,93
Непродовольственные товары	6,19	7,27	7,41	7,29	7,08
Услуги	2,03	1,15	1,21	1,31	1,36
из них:					
- ЖКХ	2,95	3,38	2,97	2,95	2,95
- пассажирский транспорт	1,83	2,49	3,55	4,47	5,42





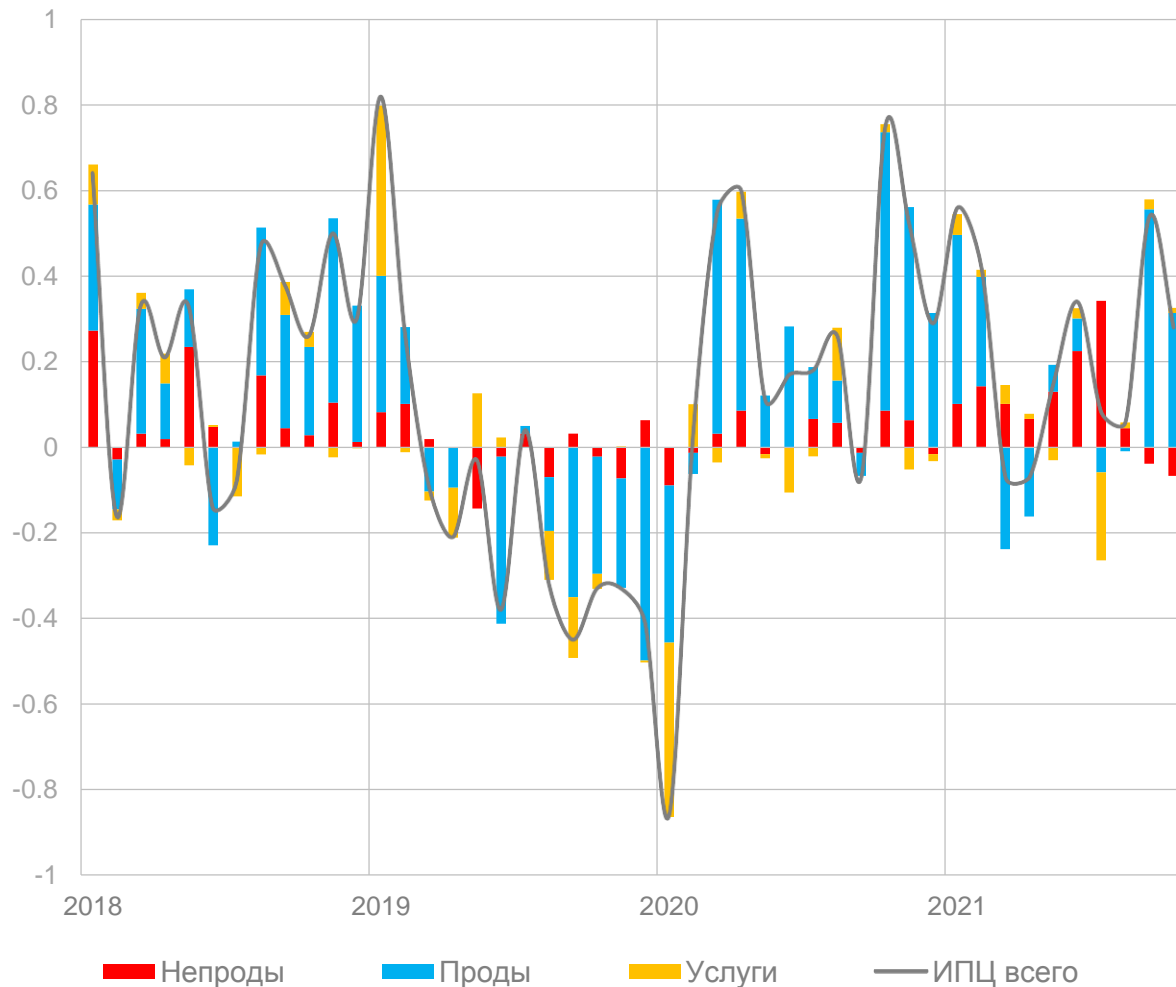
Годовая инфляция (6,8%) и месячная инфляция MoM SA (0,8%) находятся на максимумах, 3ММА SAAR вернулся к 7,0%. Вклад волатильных компонент, главным образом плодоовощей, в ускорение инфляции возрос.



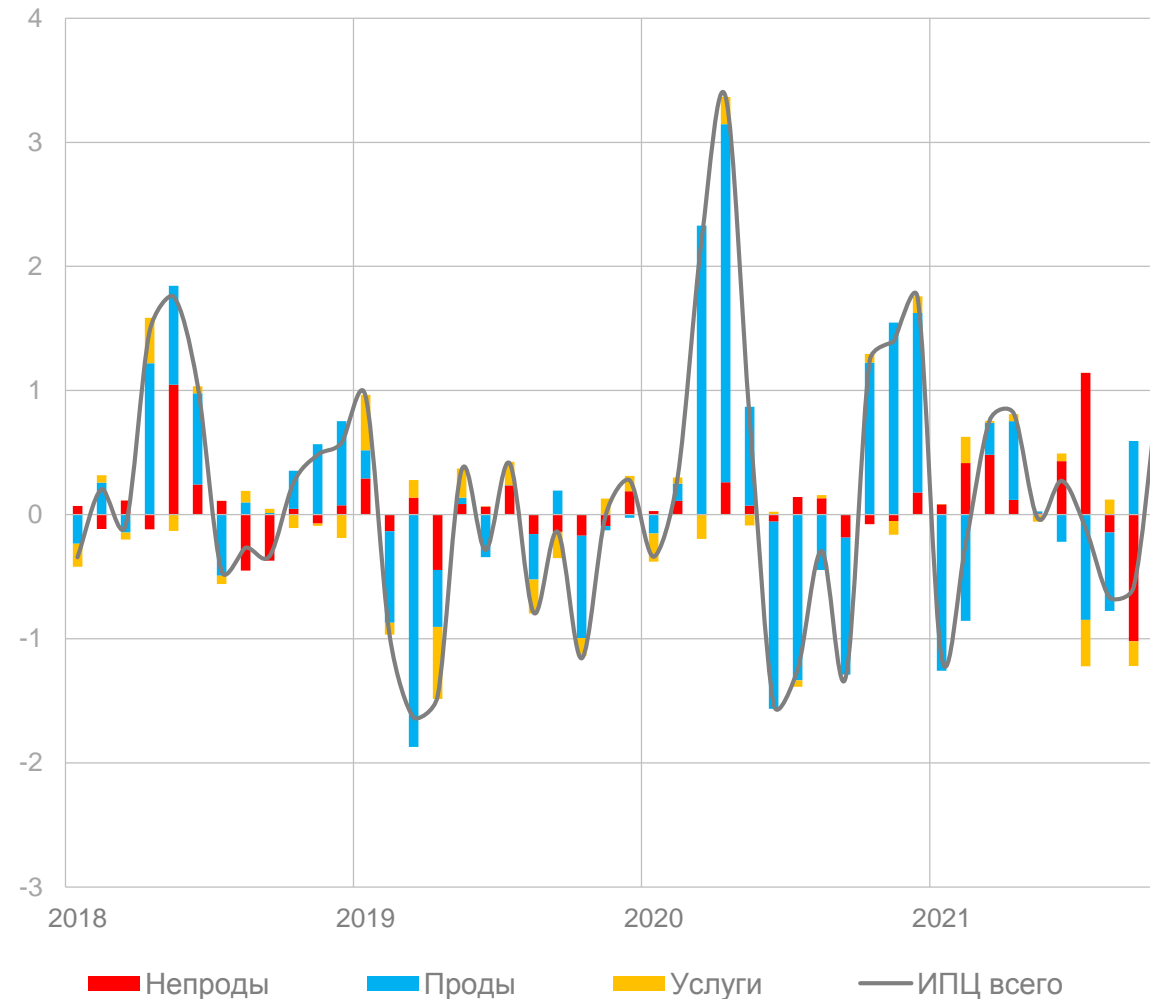


# Ценовое давление возросло в основном из-за продовольственных товаров.

ДЕКОМПОЗИЦИЯ ОТКЛОНЕНИЯ ИНФЛЯЦИИ (YOY, П.П.)



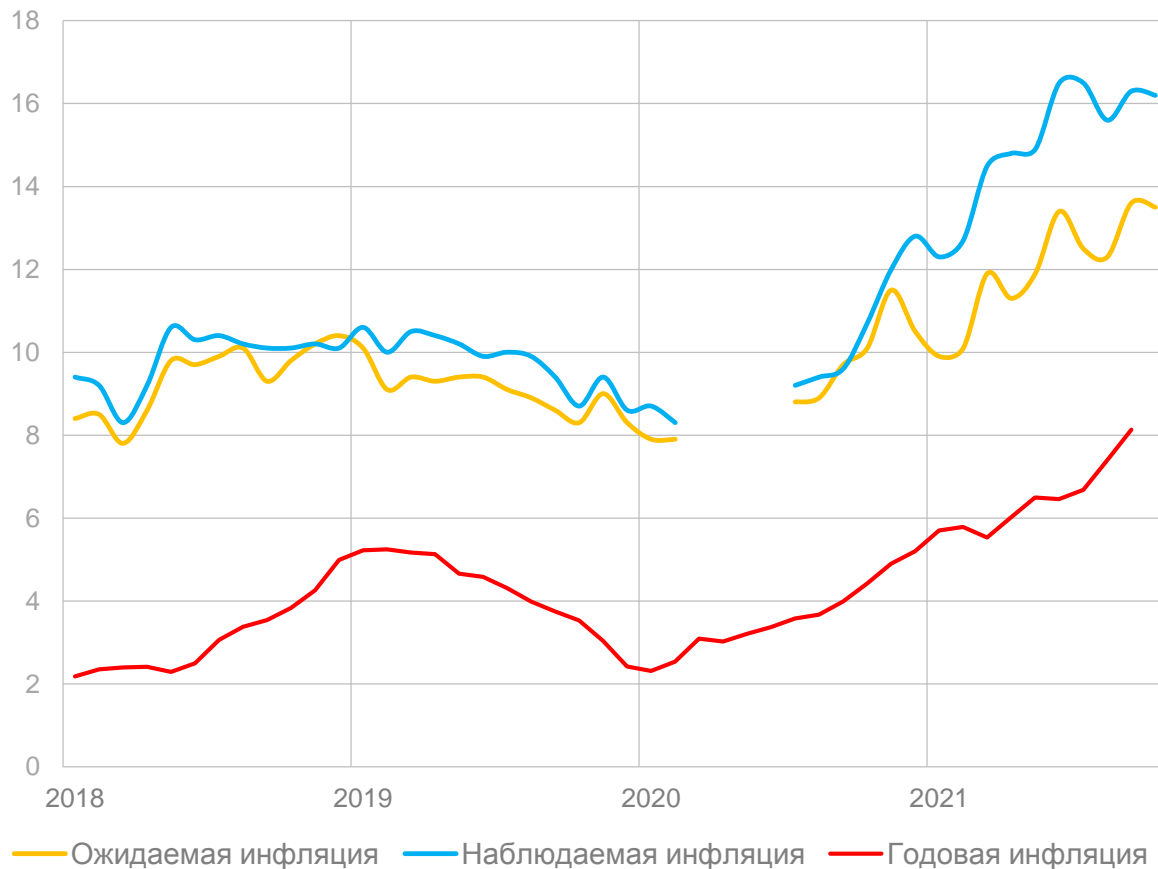
ДЕКОМПОЗИЦИЯ ОТКЛОНЕНИЯ ИНФЛЯЦИИ (ЗММА SAAR, П.П.)



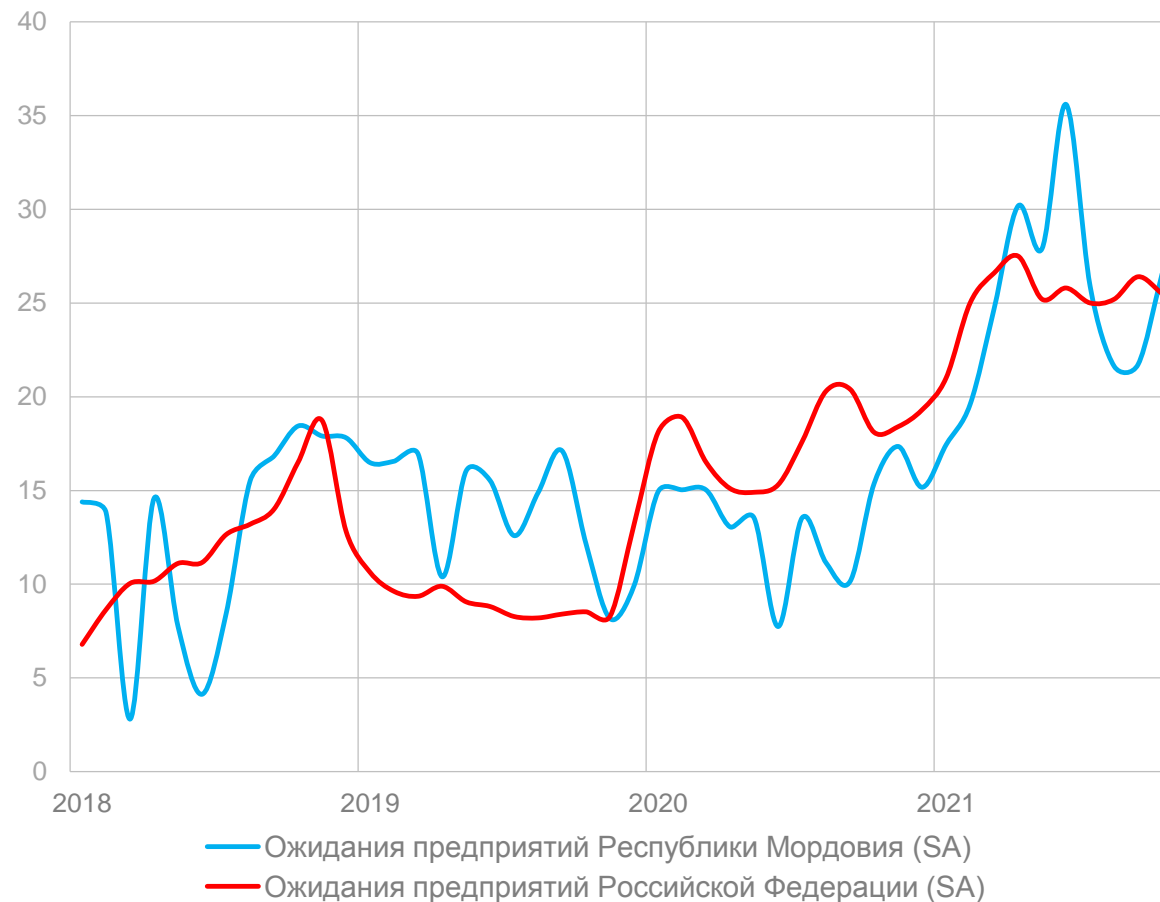


Согласно данным опросов инфляционные ожидания населения незначительно снизились, но остались вблизи многолетних максимумов. Краткосрочные ожидания предприятий региона ускорились.

**ИНФЛЯЦИЯ, НАБЛЮДАЕМАЯ И ОЖИДАЕМАЯ НАСЕЛЕНИЕМ В ЦЕЛОМ ПО РОССИИ (МЕДИАННАЯ ОЦЕНКА, %)\***



**ЦЕНОВЫЕ ОЖИДАНИЯ ПРЕДПРИЯТИЙ (БАЛАНС ОТВЕТОВ, П.П.)**



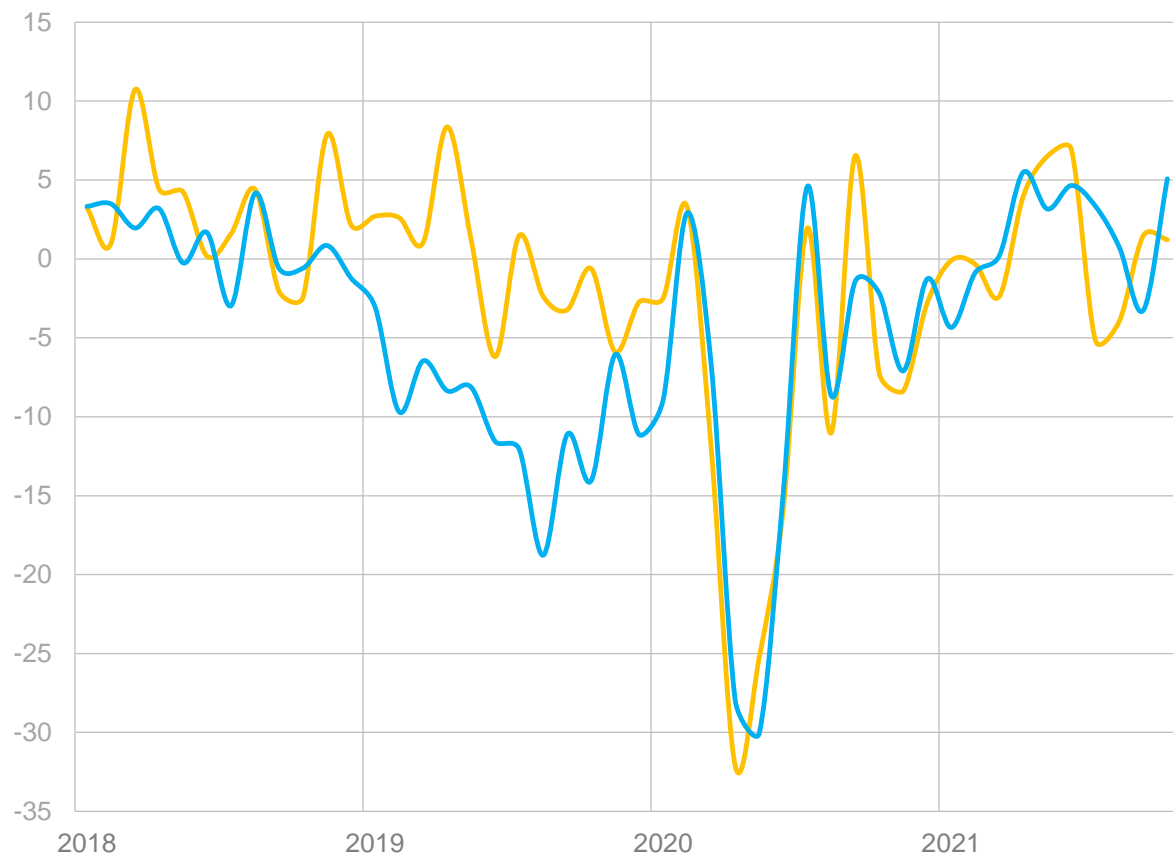
\* Разрыв в данных обусловлен методологическими отличиями и несопоставимостью опросных данных, полученных в период действия значительных ограничений на фоне локдауна

Источники: ООО «инФОМ», Росстат, Банк России (мониторинг предприятий)



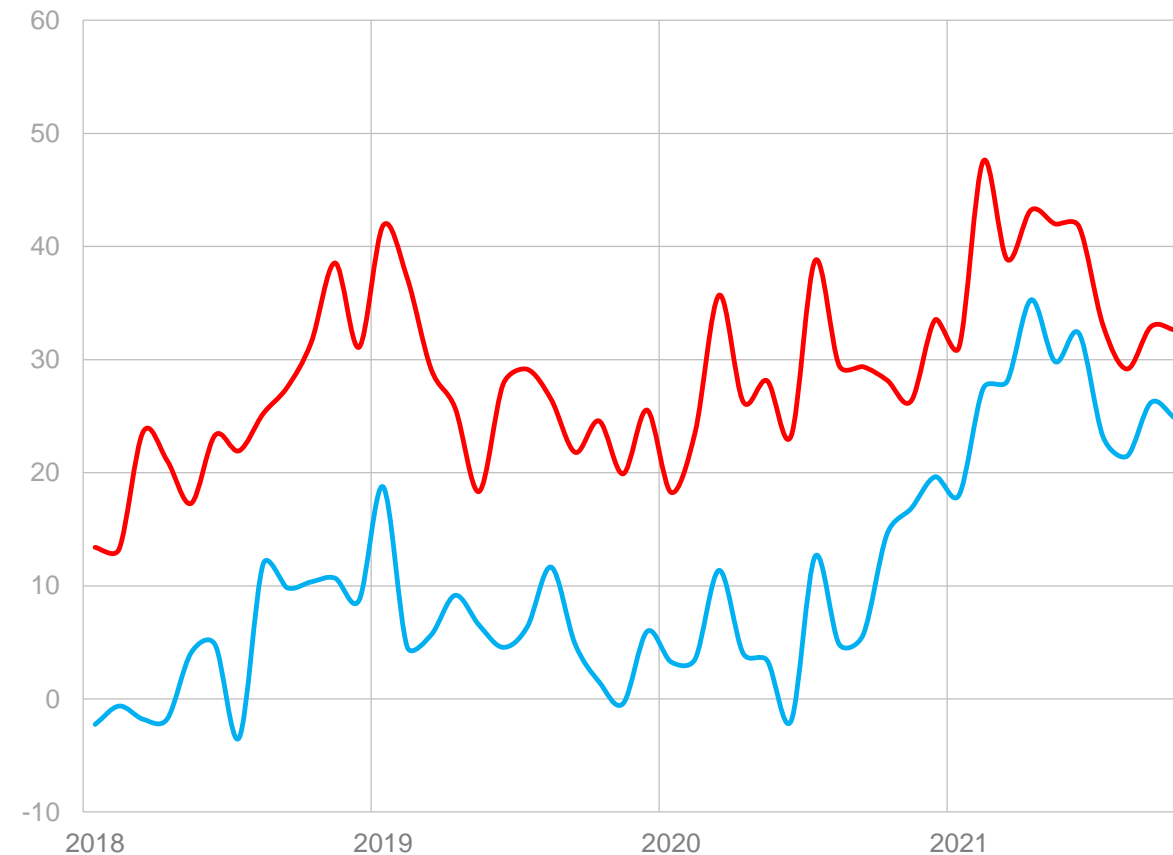
По опросам предприятий оценки спроса на их продукцию (услуги) и текущего объема производства улучшились. Рост издержек производства (обращения) и цен на продукцию (услуги) несколько замедлился.

ПРОИЗВОДСТВО И СПРОС (БАЛАНС ОТВЕТОВ, П.П.)



— Изменение объемов производства (работ) (SA)  
— Изменение спроса на продукцию (услуги) (SA)

ИЗДЕРЖКИ И ЦЕНЫ (БАЛАНС ОТВЕТОВ, П.П.)



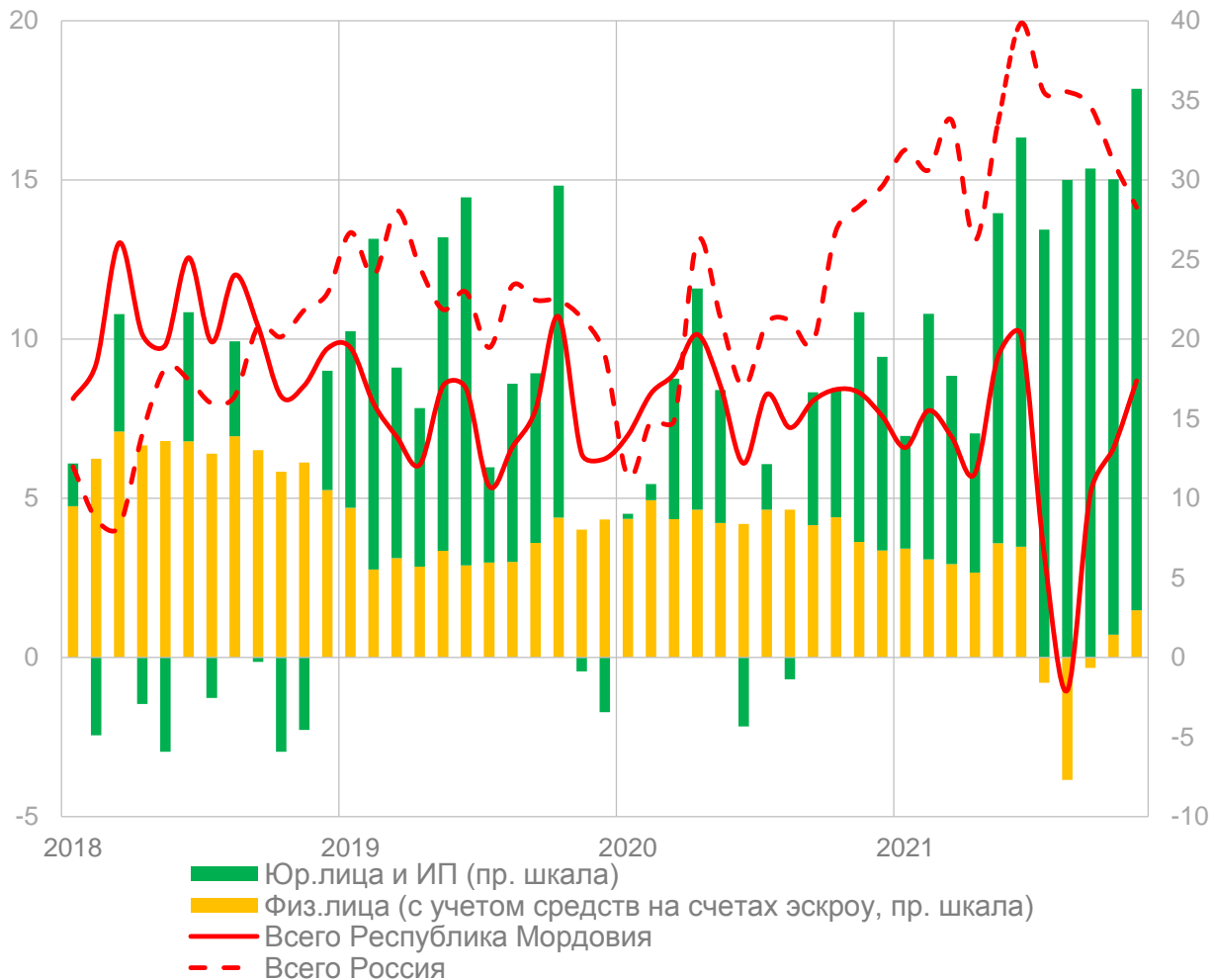
— Изменение цен на готовую продукцию (услуги) (SA)  
— Изменение издержек производства (обращения) (SA)



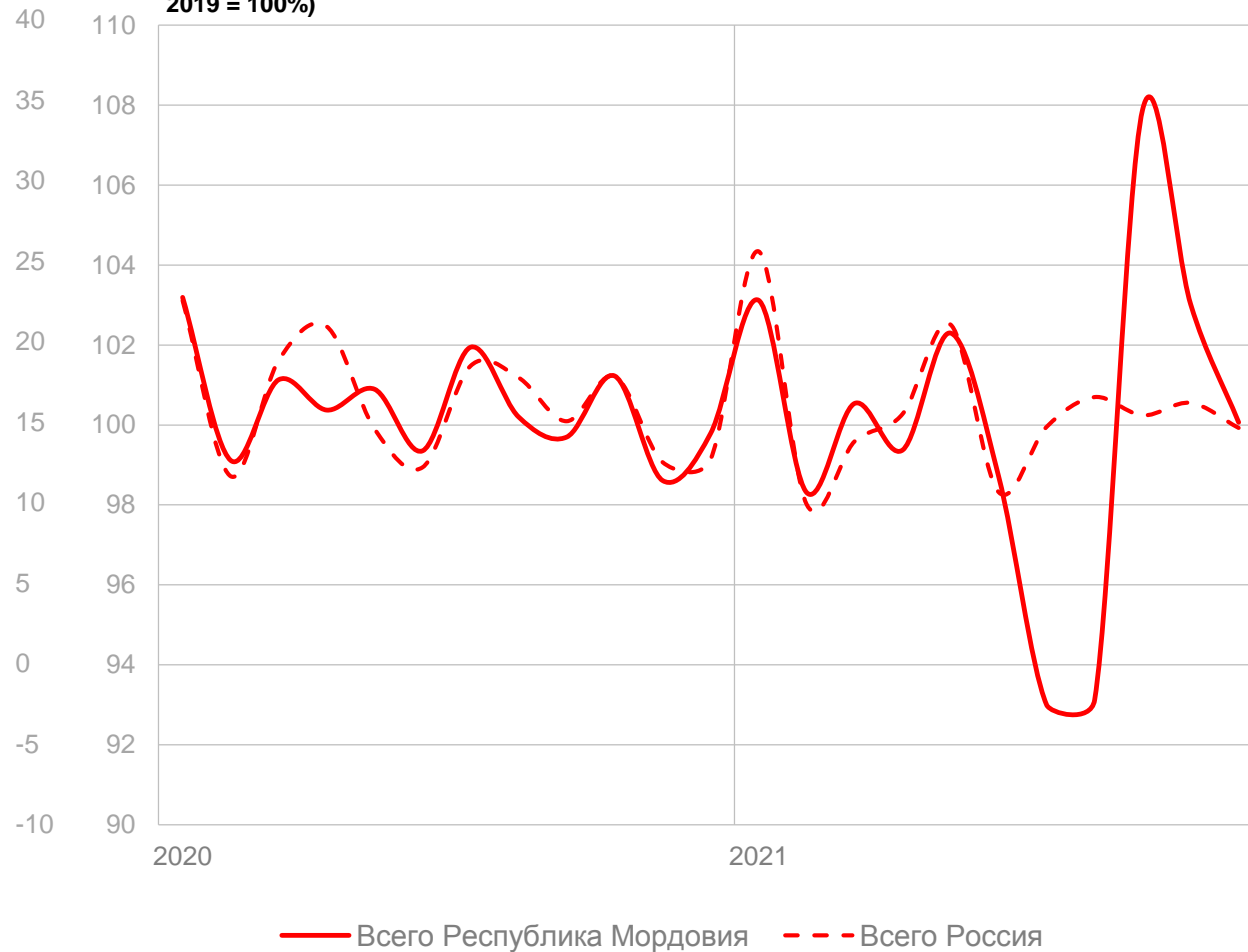


Темпы прироста привлеченных средств физических лиц вышли в сентябре в положительную зону, прирост средств юридических лиц остается на высоких уровнях.

ГОДОВЫЕ ТЕМПЫ ПРИРОСТА ПРИВЛЕЧЕННЫХ СРЕДСТВ КЛИЕНТОВ (%)



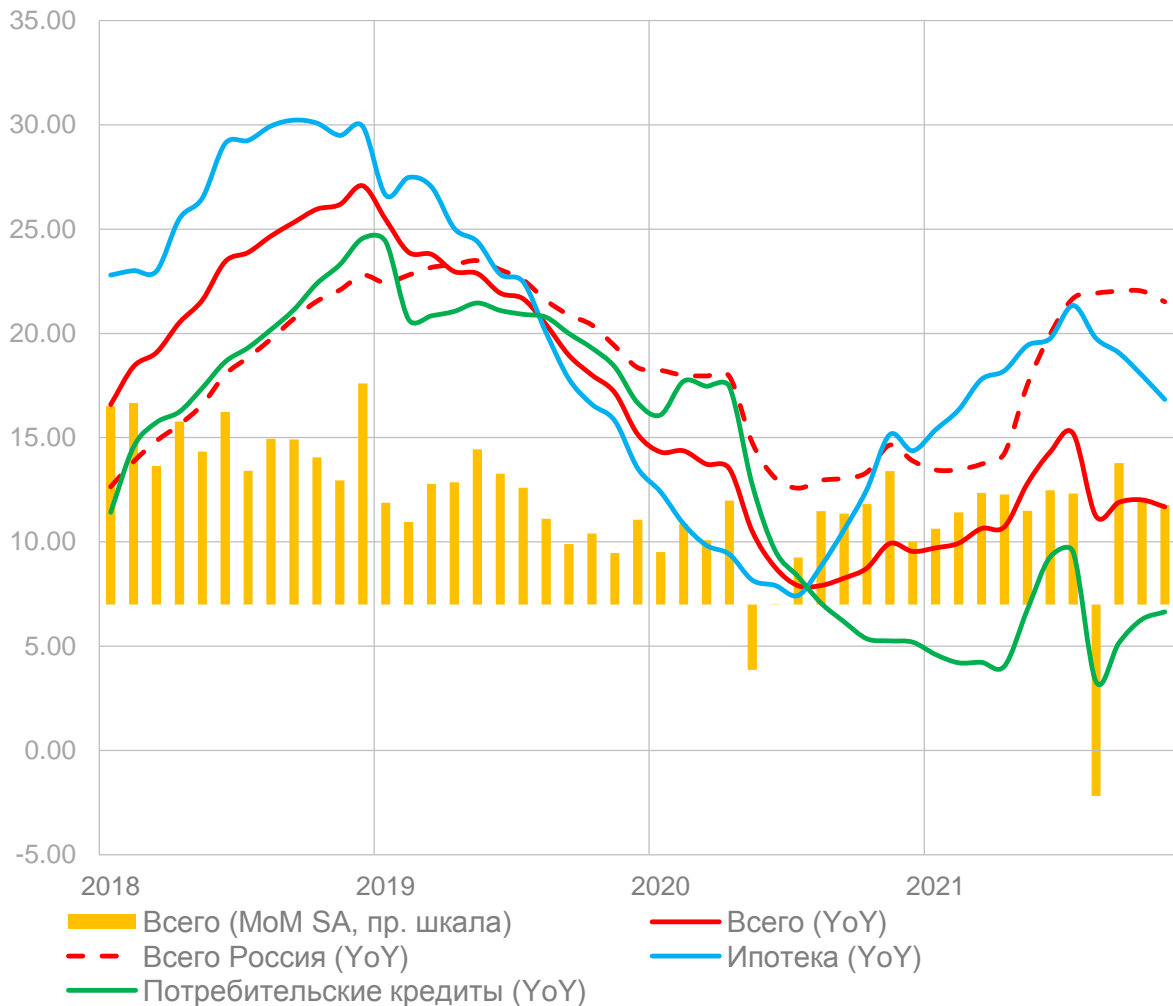
МЕСЯЧНЫЕ БАЗИСНЫЕ ТЕМПЫ ПРИРОСТА ПРИВЛЕЧЕННЫХ СРЕДСТВ ФИЗИЧЕСКИХ ЛИЦ (БЕЗ УЧЕТА СРЕДСТВ НА СЧЕТАХ ЭСКРОУ, %, ДЕКАБРЬ 2019 = 100%)



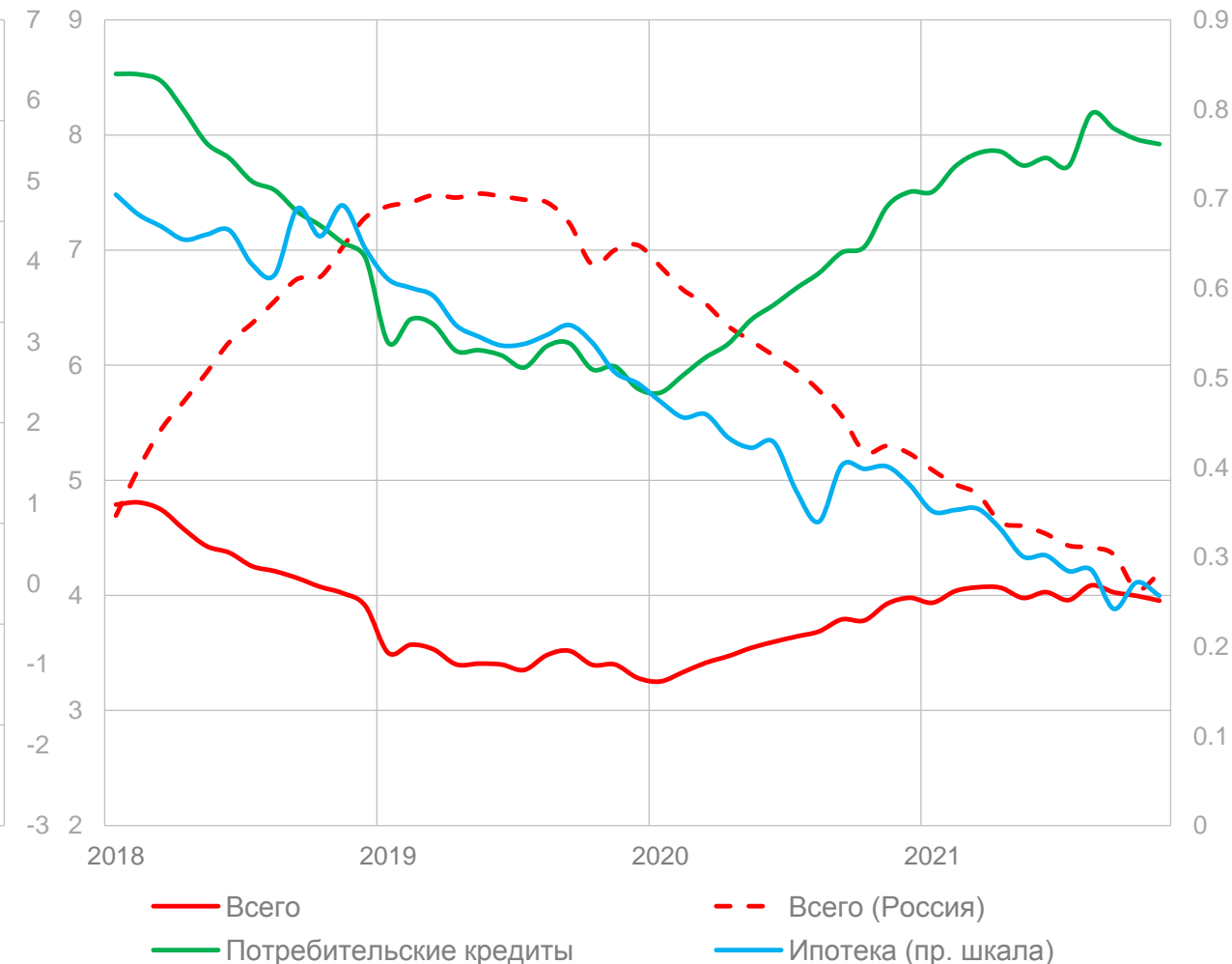


Рост задолженности по ипотеке продолжил замедляться, по потребительским кредитам – восстанавливаться. Доля просроченной задолженности по потребительским кредитам стабилизировалась вблизи 8%.

ПРИРОСТ ЗАДОЛЖЕННОСТИ НАСЕЛЕНИЯ (%)



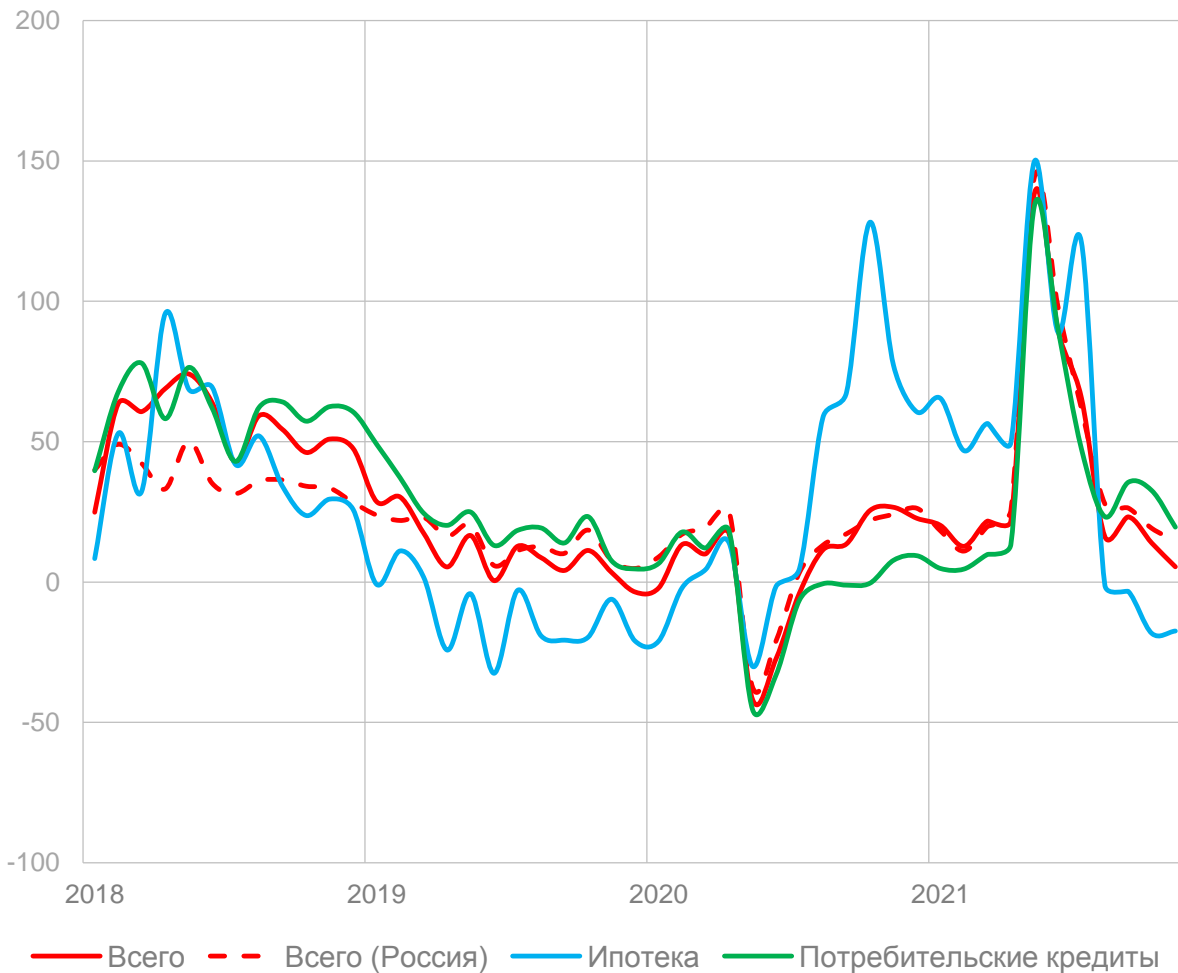
УРОВЕНЬ ПРОСРОЧЕННОЙ ЗАДОЛЖЕННОСТИ НАСЕЛЕНИЯ (%)



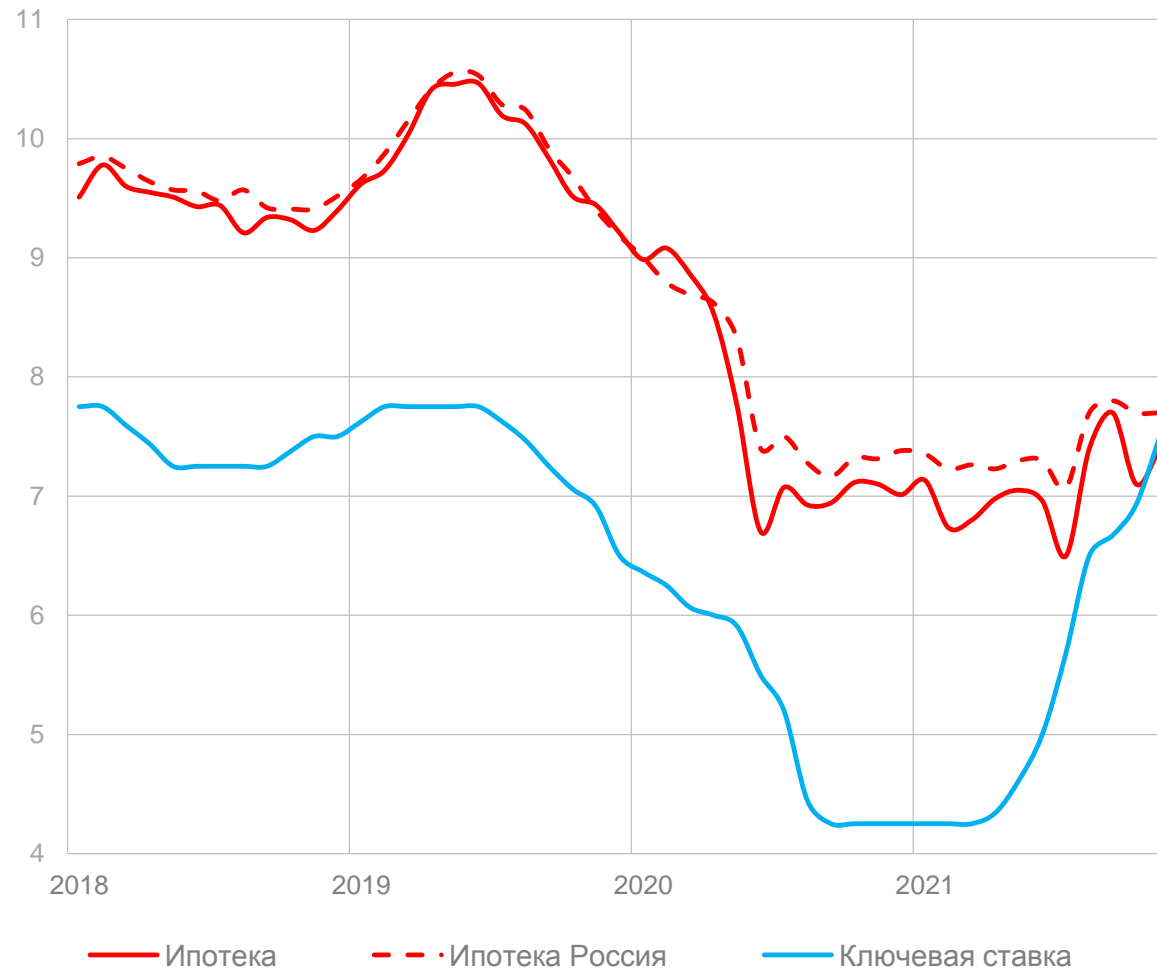


Отрицательные темпы прироста объема выдачи ипотеки объясняются высокими уровнями прошлого года, выдача потребительских кредитов замедляется. В октябре ставки по ипотеке зафиксировались на уровне 7,4%.

ГОДОВОЙ ПРИРОСТ ОБЪЕМА ВЫДАЧИ НОВЫХ КРЕДИТОВ НАСЕЛЕНИЮ (%)



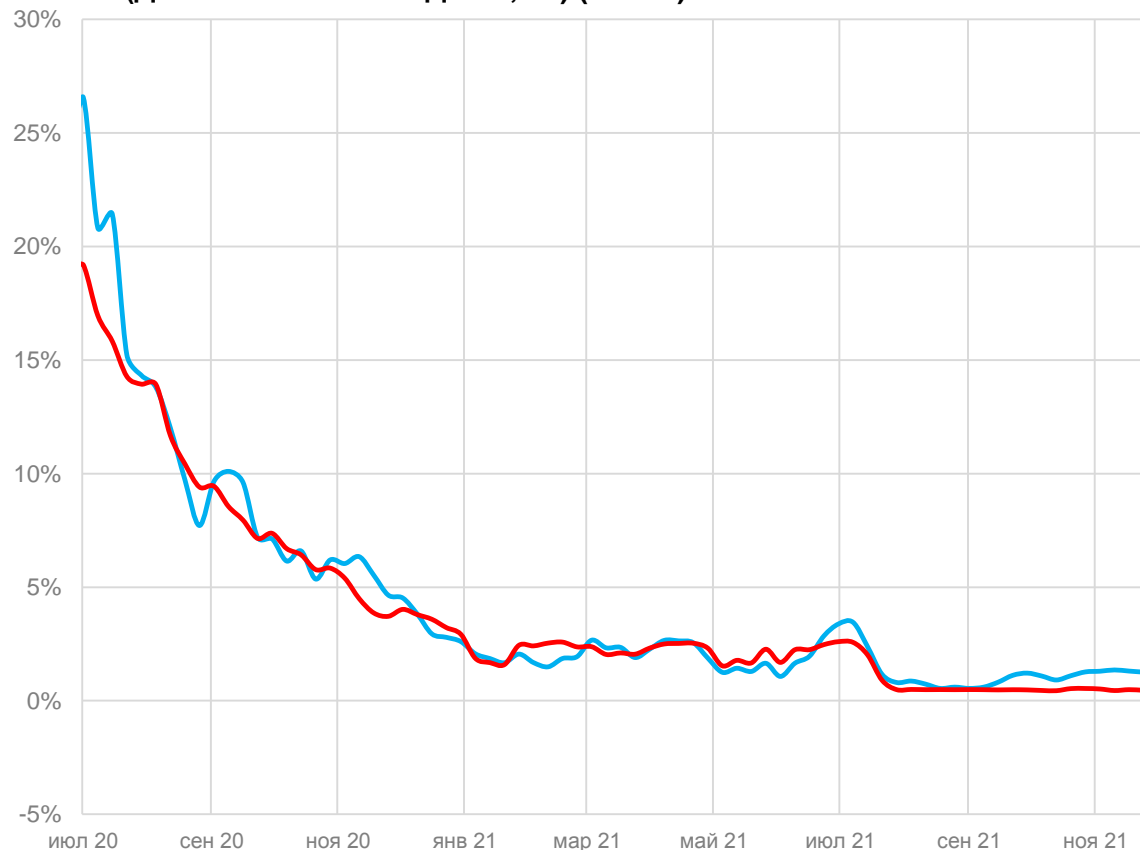
СРЕДНЕВЗВЕШЕННЫЕ СТАВКИ ПО ИПОТЕЧНЫМ КРЕДИТАМ НАСЕЛЕНИЮ (%)





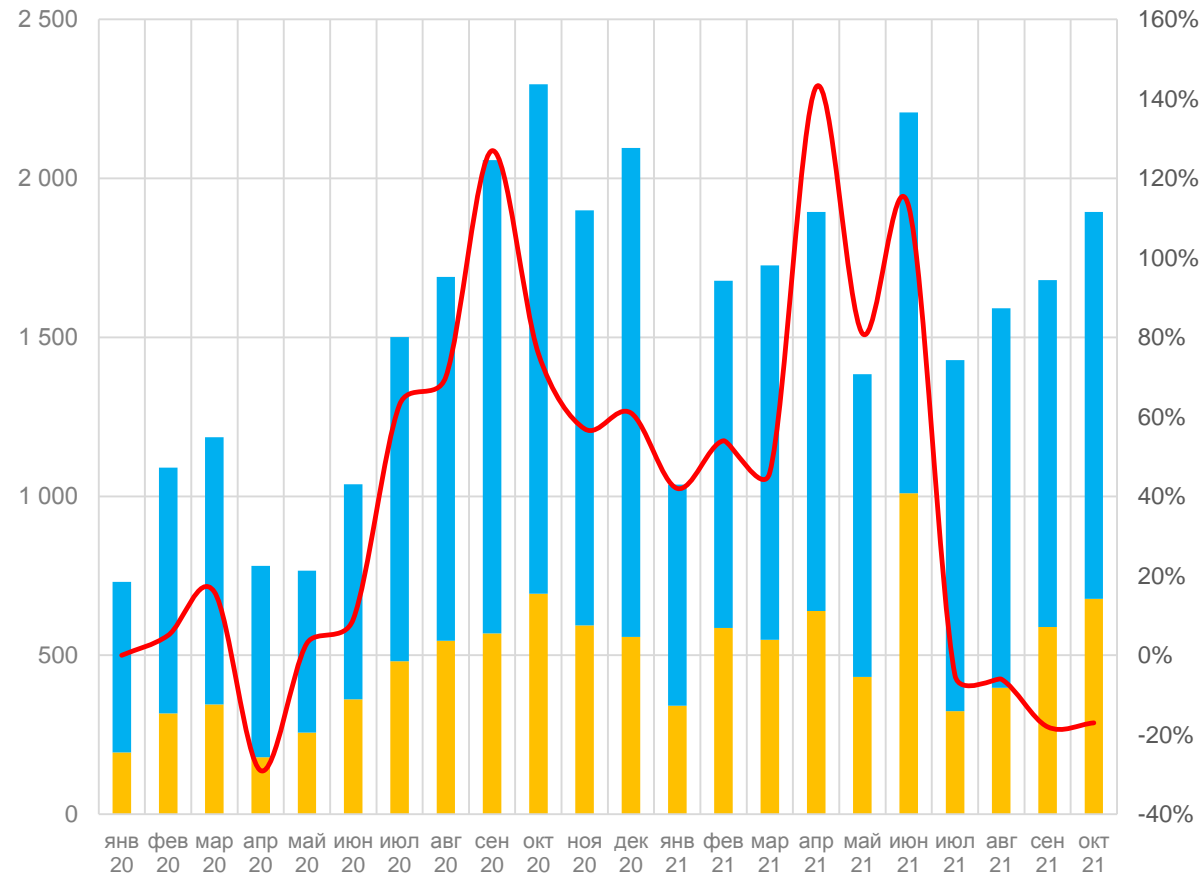
Темпы льготного ипотечного кредитования в регионе превышают общероссийские.  
 Абсолютные объемы выдачи ипотечных кредитов остаются высокими как на первичном, так и на вторичном рынках.

**ПОКАЗАТЕЛИ ГОСУДАРСТВЕННОЙ ПРОГРАММЫ ПОДДЕРЖКИ**  
 7% (ДО 1 ИЮЛЯ 2021 ГОДА - 6,5%) (3WMA)



— Прирост объема выданных кредитов  
 — Прирост объема выданных кредитов (Россия)

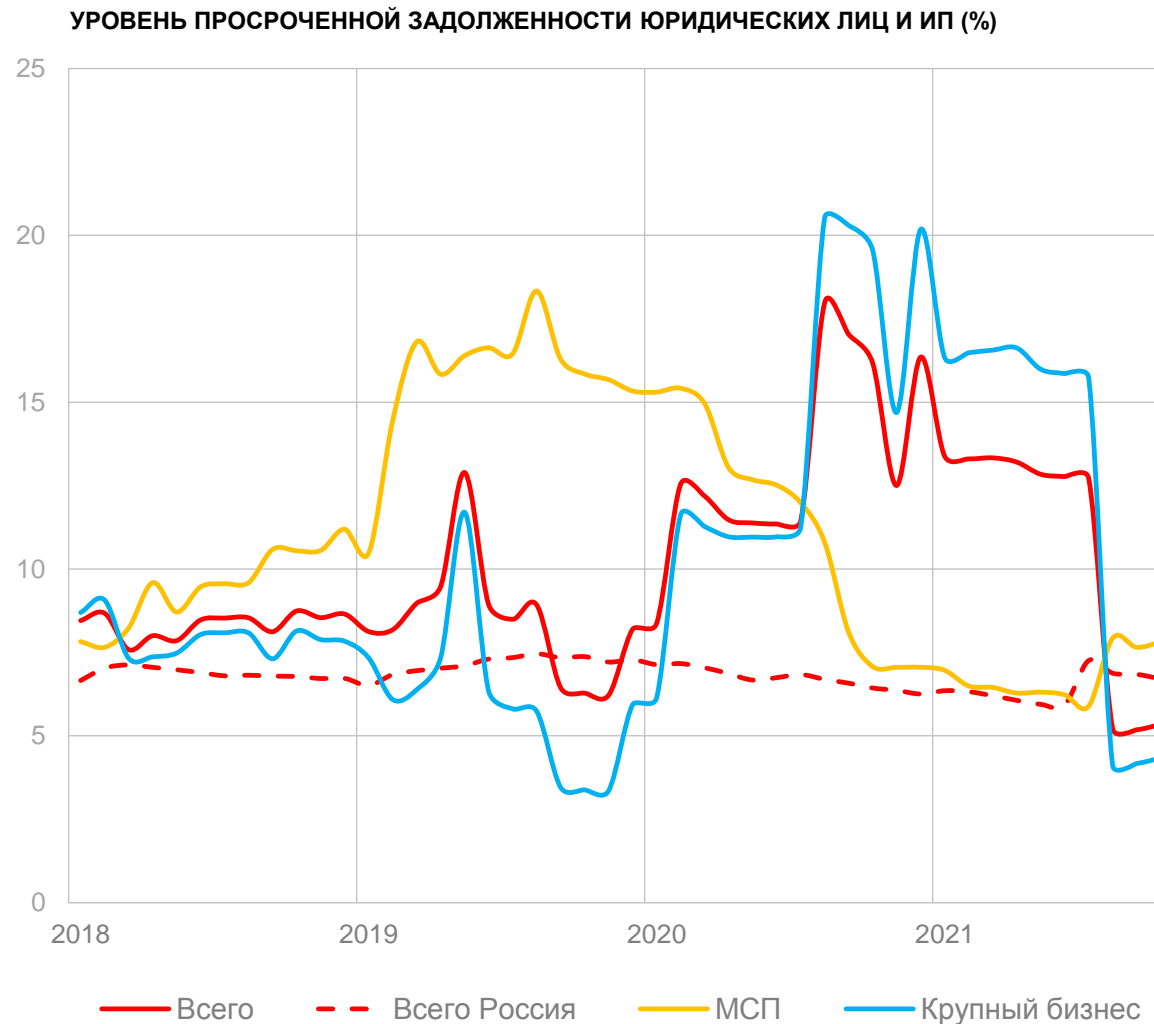
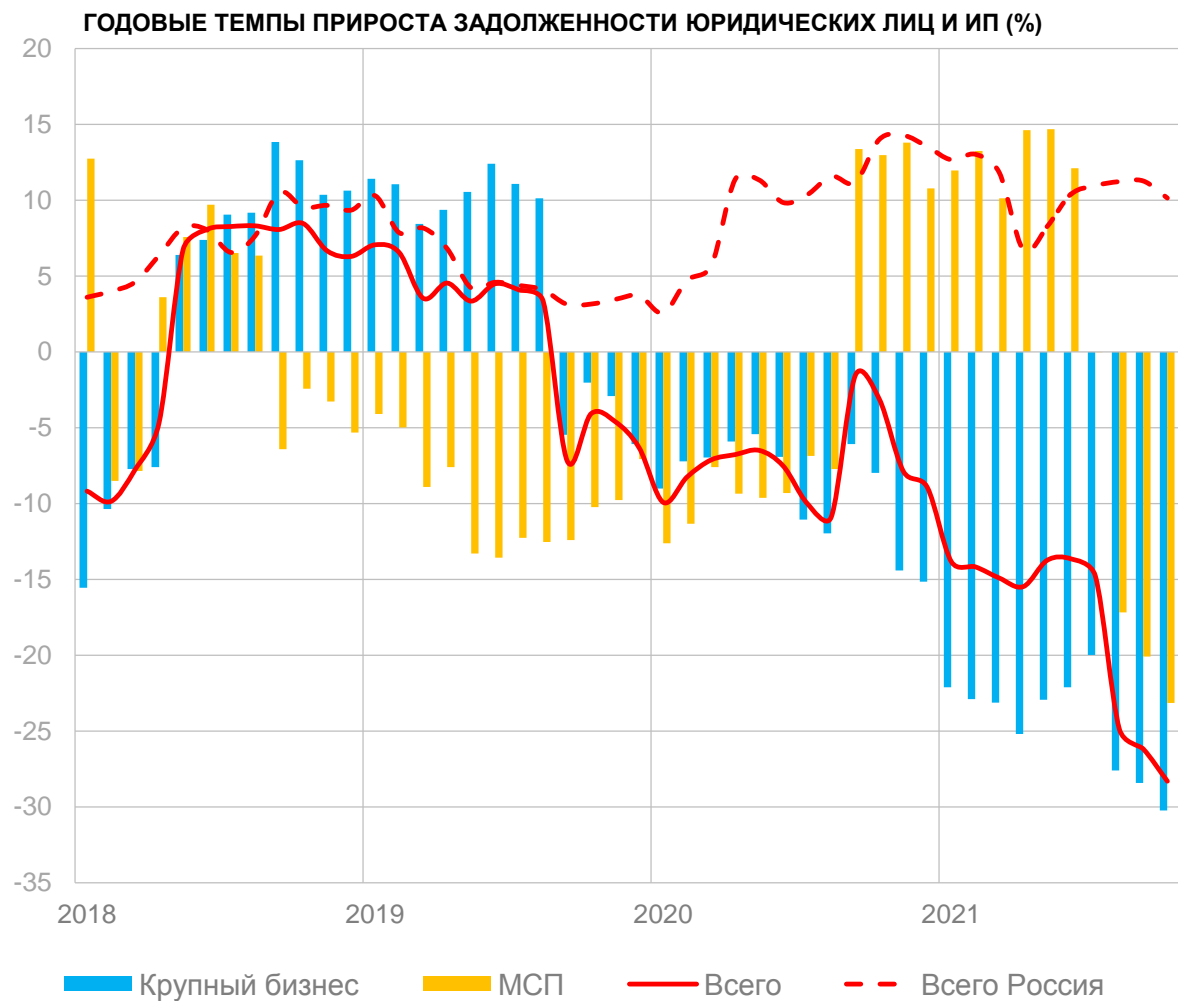
**ВЫДАЧА ИПОТЕЧНЫХ КРЕДИТОВ ПО СЕГМЕНТАМ (МЛН. РУБ.)**



■ Первичный рынок ■ Вторичный рынок — Прирост (пр. шкала)



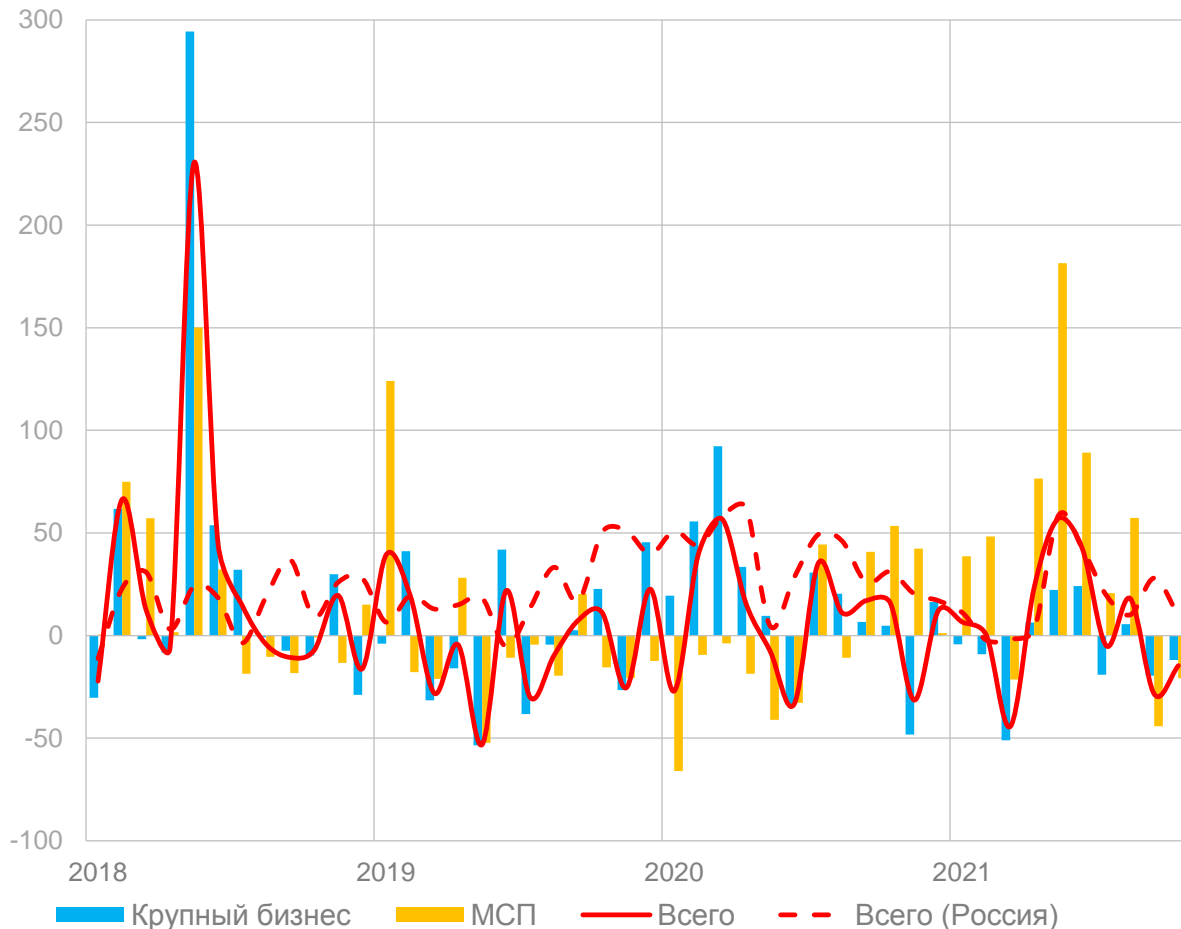
Темпы прироста задолженности бизнеса в годовом выражении продолжают сокращаться. Уровень просроченной задолженности предприятий региона стабилизировался на уровне вблизи 5%.



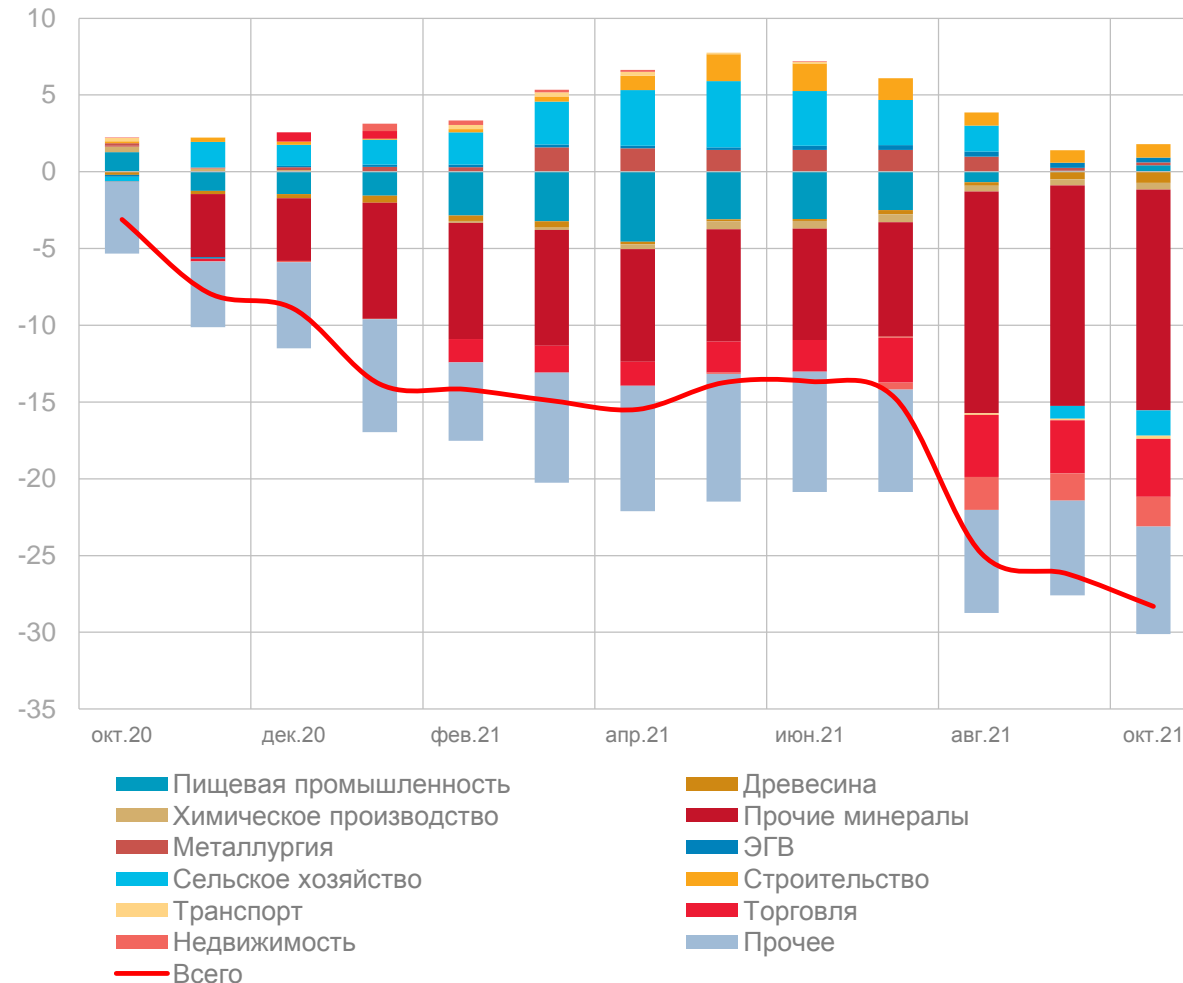


Снижение выдачи кредитов бизнесу в сентябре замедлилось, но темпы прироста остались в отрицательной зоне. Прирост задолженности бизнеса дополнительно снизился в основном за счет сельскохозяйственных предприятий.

ГОДОВОЙ ПРИРОСТ ОБЪЕМА ВЫДАЧИ ЮРИДИЧЕСКИМ ЛИЦАМ И ИП (%)



ДЕКОМПОЗИЦИЯ ГОДОВЫХ ТЕМПОВ ПРИРОСТА КОРПОРАТИВНОГО КРЕДИТНОГО ПОРТФЕЛЯ ПО ОТРАСЛЯМ (%)





Банк России

## Отделение-НБ Республика Мордовия

Адрес: 430005, Саранск, ул. Коммунистическая, д. 32Б

Телефон: 8 (8342) 29-01-80, 8 (8342) 29-01-82

Факс: 8 (8342) 29-01-84

Сайт: [www.cbr.ru](http://www.cbr.ru)

Электронная почта: [89eco@cbr.ru](mailto:89eco@cbr.ru)