



Банк России

## Info watch:

обзор Отделения-НБ  
Республика Мордовия

Декабрь 2021 г.

## ГЛОССАРИЙ

**SA** – оценка, очищенная от влияния сезонного фактора. Подразумевает очистку исходного экономического временного ряда от систематических внутригодовых колебаний, обусловленной сменой времен года (погодных условий, длины светового дня, температуры), ритмичностью производственных процессов, периодами массовых отпусков и т.д.

**3ММА** – скользящая средняя за три последних месяца, анализируется для сглаживания краткосрочных колебаний и выделения основных тенденций или циклов.

**SAAR** – оценка, очищенная от влияния сезонного фактора, в аннуализированном (годовом) выражении.

**YoY** – прирост относительно соответствующего месяца предыдущего года.

**MoM** – прирост относительно предыдущего месяца.

**БИПЦ** – базовый индекс потребительских цен, исключая изменения цен на отдельные товары и услуги, подверженные влиянию временных факторов административного и сезонного характера.

**ООО «инФОМ»** – Институт фонда «Общественное мнение».

**Баланс ответов** – разница между долями ответов об увеличении показателя и его снижении.

**3WMA** – скользящая средняя за 3 последние недели.



**Инфляция.** Годовая инфляция (7,3%) и месячная инфляция MoM SA (0,9%) по итогам ноября обновили максимумы, показатель ЗММА SAAR вырос до 9,4%. Ценовое давление в ноябре возросло по всем компонентам – продовольственным и непродовольственным товарам, услугам.

**Инфляционные ожидания.** Согласно данным опросов инфляционные ожидания населения достигли максимума с 2016 года. Краткосрочные ожидания предприятий региона снизились.

**Деловая активность.** По опросам предприятий оценки текущего объема производства улучшились, спроса на их продукцию (услуги) – практически не изменились. Рост издержек производства (обращения) вновь ускорился.

**Сберегательная активность.** Темпы прироста привлеченных средств физических лиц последовательно восстанавливаются, прирост средств юридических лиц дополнительно возрос и достиг многолетнего максимума.

**Кредитный рынок – розничный сегмент.** Годовой рост задолженности по ипотеке остается на уровне более 16%, по потребительским кредитам – продолжил ускоряться (до 8,3%). Совокупная доля просроченной задолженности по розничному портфелю остается на уровне 4%. Отрицательные темпы прироста объема выдачи ипотеки объясняются высокими уровнями прошлого года, выдача потребительских кредитов выше допандемического уровня. В ноябре средневзвешенная ставка по ипотеке в регионе составила 7,2%. Темпы льготного ипотечного кредитования в регионе несколько выше общероссийских. Абсолютные объемы выдачи ипотечных кредитов остаются высокими как на первичном, так и на вторичном рынках.

**Кредитный рынок – корпоративный сегмент.** Снижение темпов прироста задолженности бизнеса в годовом выражении несколько замедлилось. Наибольшая положительная динамика прироста задолженности сложилась в сфере строительства и пищевой промышленности. Уровень просроченной задолженности предприятий региона стабилизировался на уровне вблизи 5%. Годовые приросты выдачи кредитов бизнесу вышли в положительную зону.



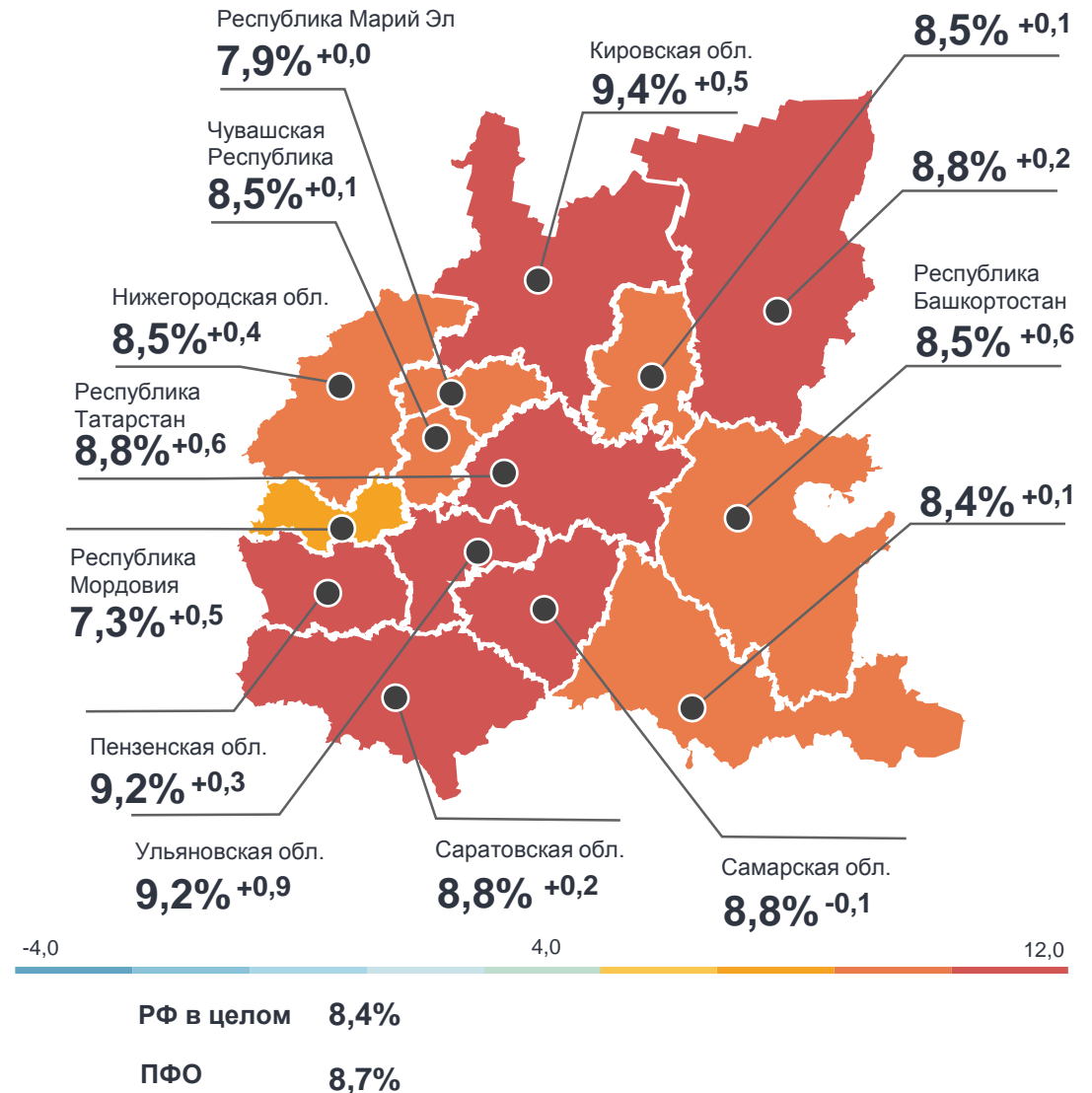
## Информационно-аналитический комментарий о динамике цен

<http://www.cbr.ru/mordovia/Inflations/>

### Основные показатели инфляции в Республике Мордовия

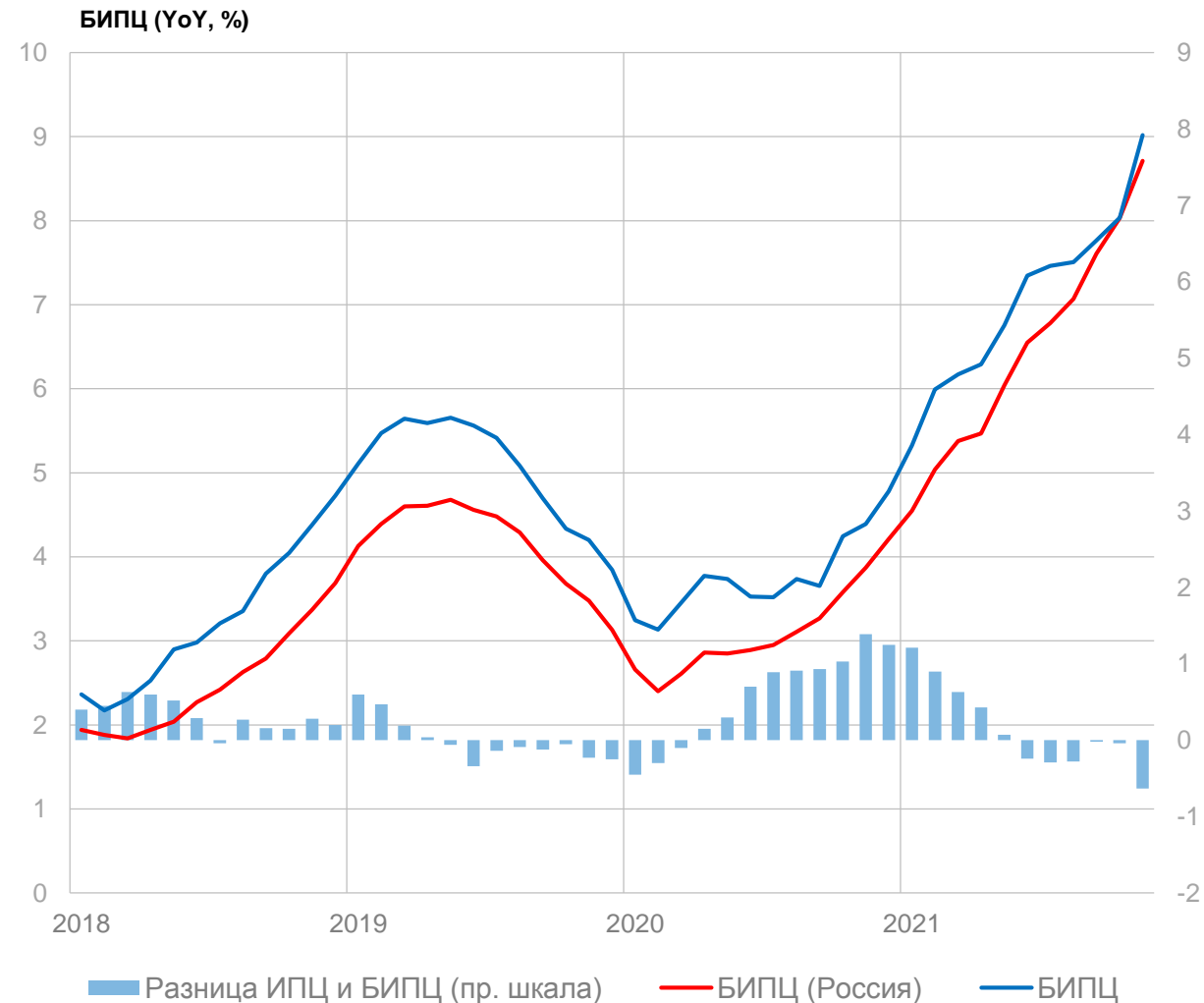
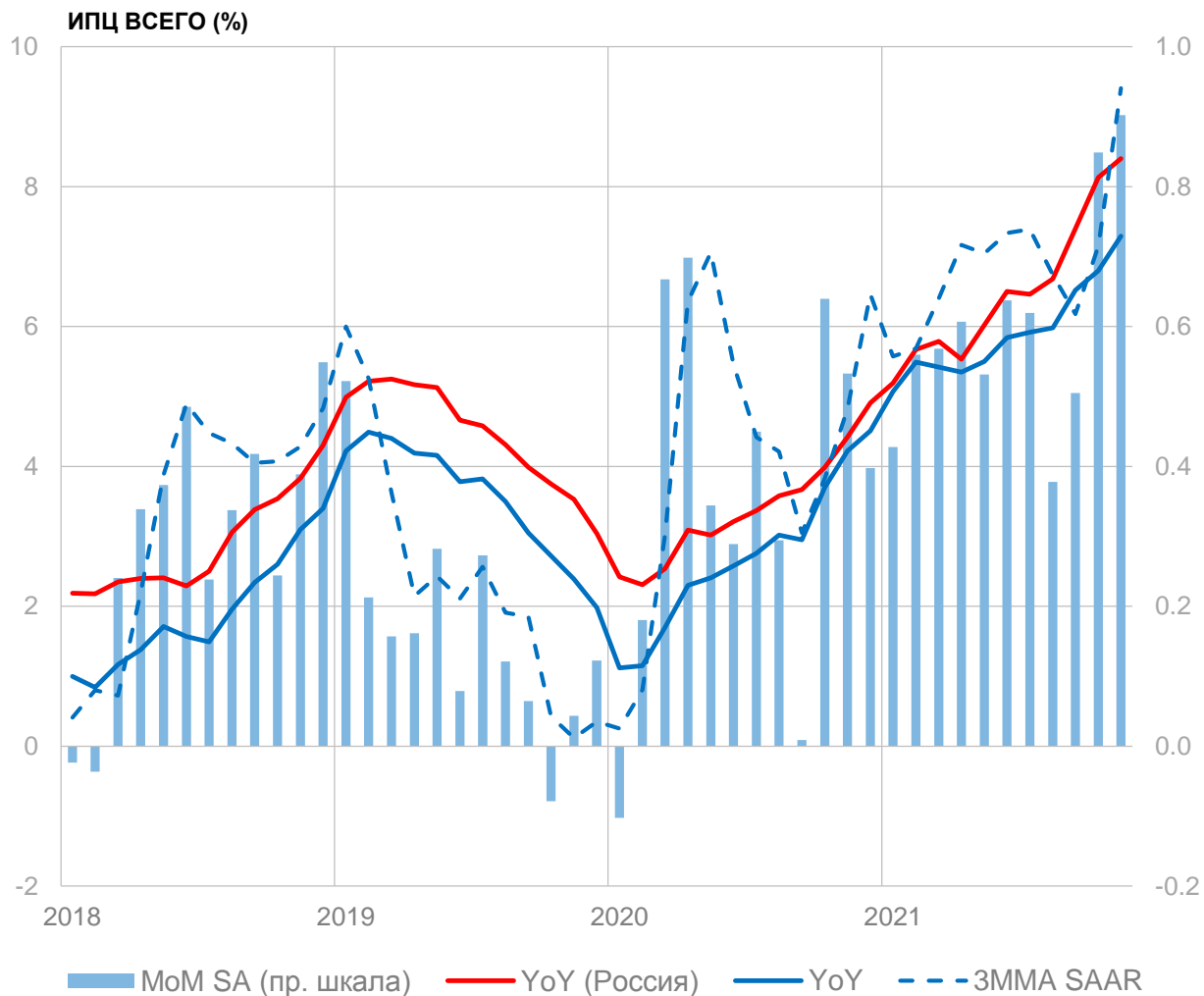
в % к соответствующему месяцу предыдущего года

	Июль 2021	Август 2021	Сентябрь 2021	Октябрь 2021	Ноябрь 2021
Инфляция	5,92	5,98	6,52	6,80	7,29
Базовая инфляция	6,21	6,26	6,54	6,84	7,92
Прирост цен на					
Продовольственные товары	7,33	7,31	8,55	9,25	9,58
из них:					
- плодоовощная продукция	2,26	3,73	12,37	18,93	12,67
Непродовольственные товары	7,27	7,41	7,29	7,08	7,62
Услуги	1,15	1,21	1,31	1,36	2,03
из них:					
- ЖКХ	3,38	2,97	2,95	2,95	3,01
- пассажирский транспорт	2,49	3,55	4,47	5,42	6,07





Годовая инфляция (7,3%) и месячная инфляция MoM SA (0,9%) по итогам ноября обновили максимумы, показатель 3ММА SAAR вырос до 9,4%.

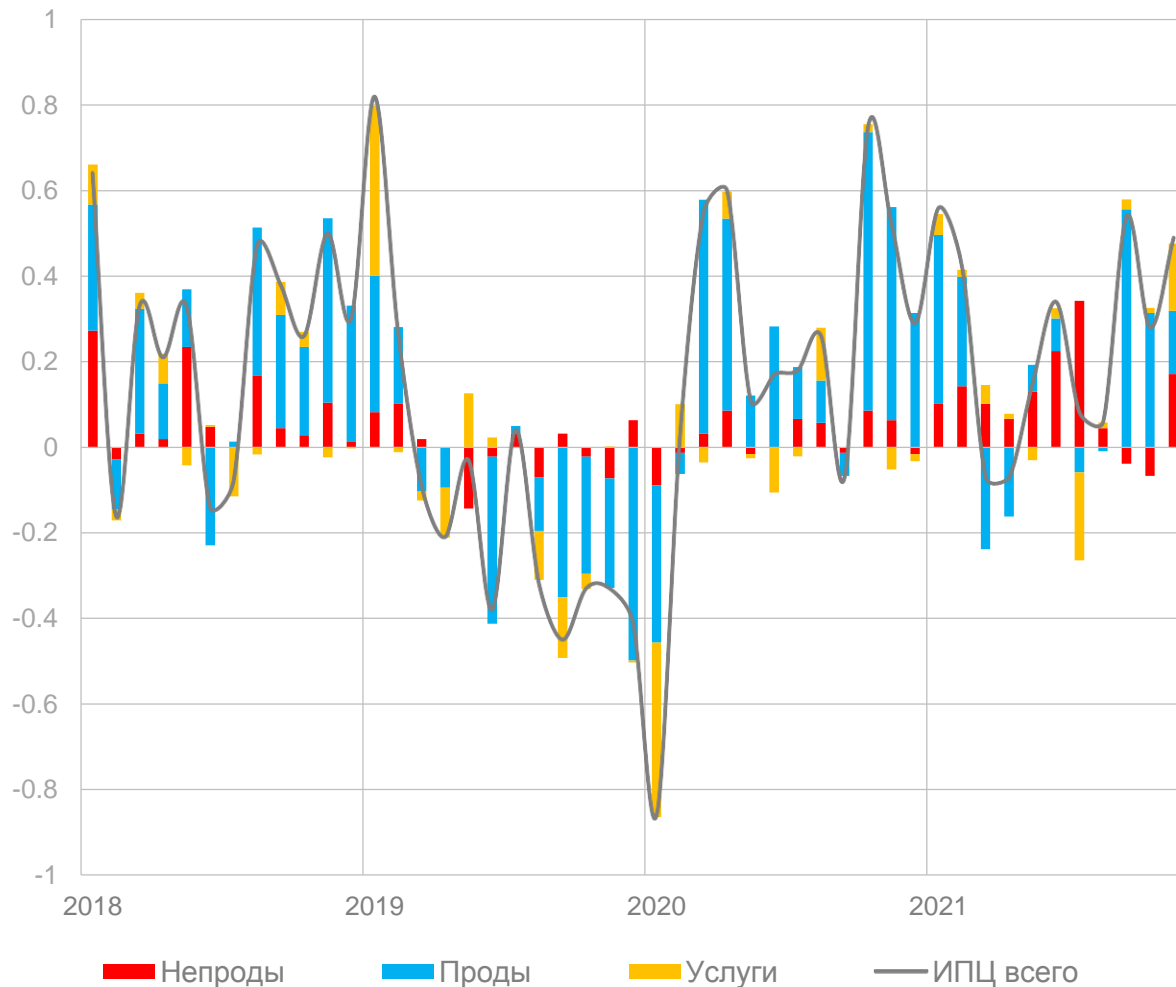


Источники: Росстат, расчеты Волго-Вятского ГУ Банка России и Отделения-НБ Республика Мордовия

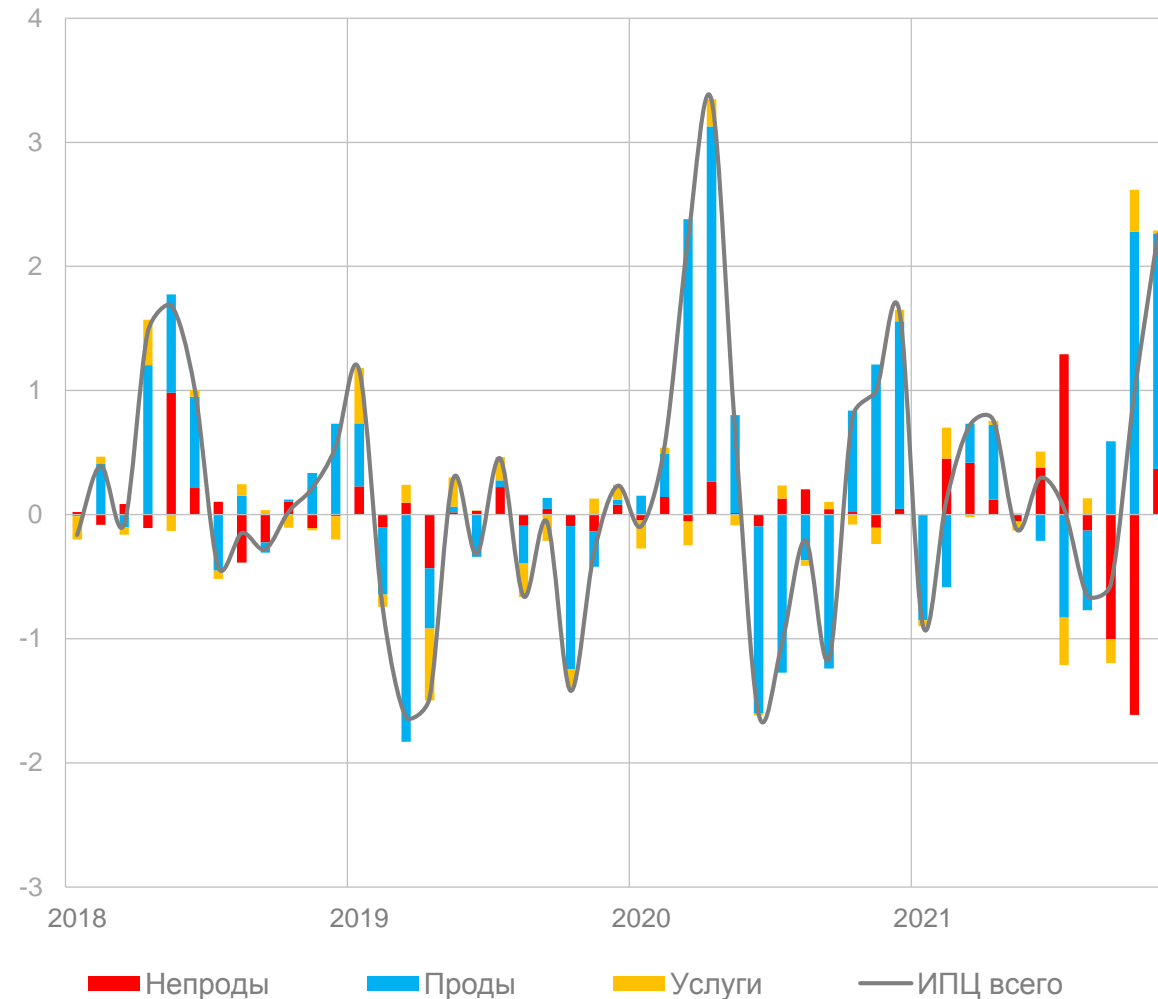


Ценовое давление в ноябре возросло по всем компонентам – продовольственным и непродовольственным товарам, услугам (топливо, авто, мясо, связь и др.).

ДЕКОМПОЗИЦИЯ ОТКЛОНЕНИЯ ИНФЛЯЦИИ (ҮОҮ, п.п.)



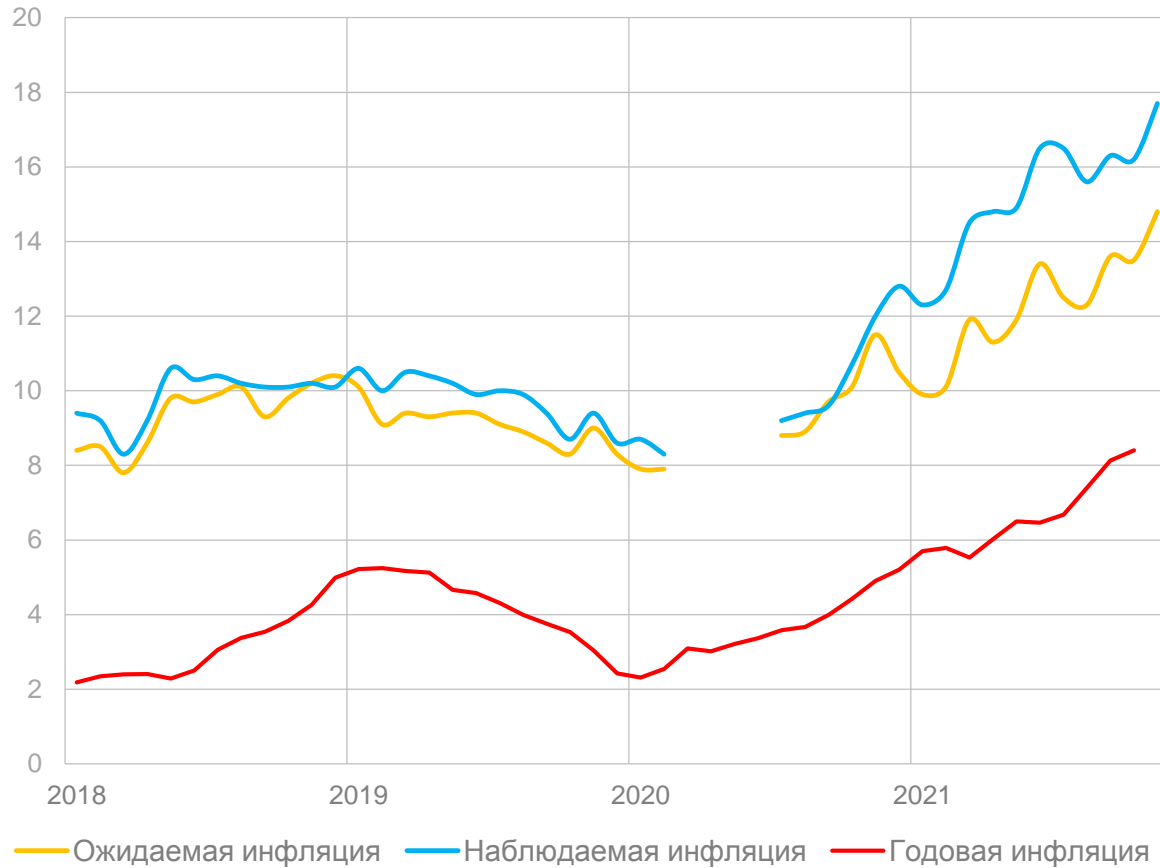
ДЕКОМПОЗИЦИЯ ОТКЛОНЕНИЯ ИНФЛЯЦИИ (ЗММА SAAR, п.п.)



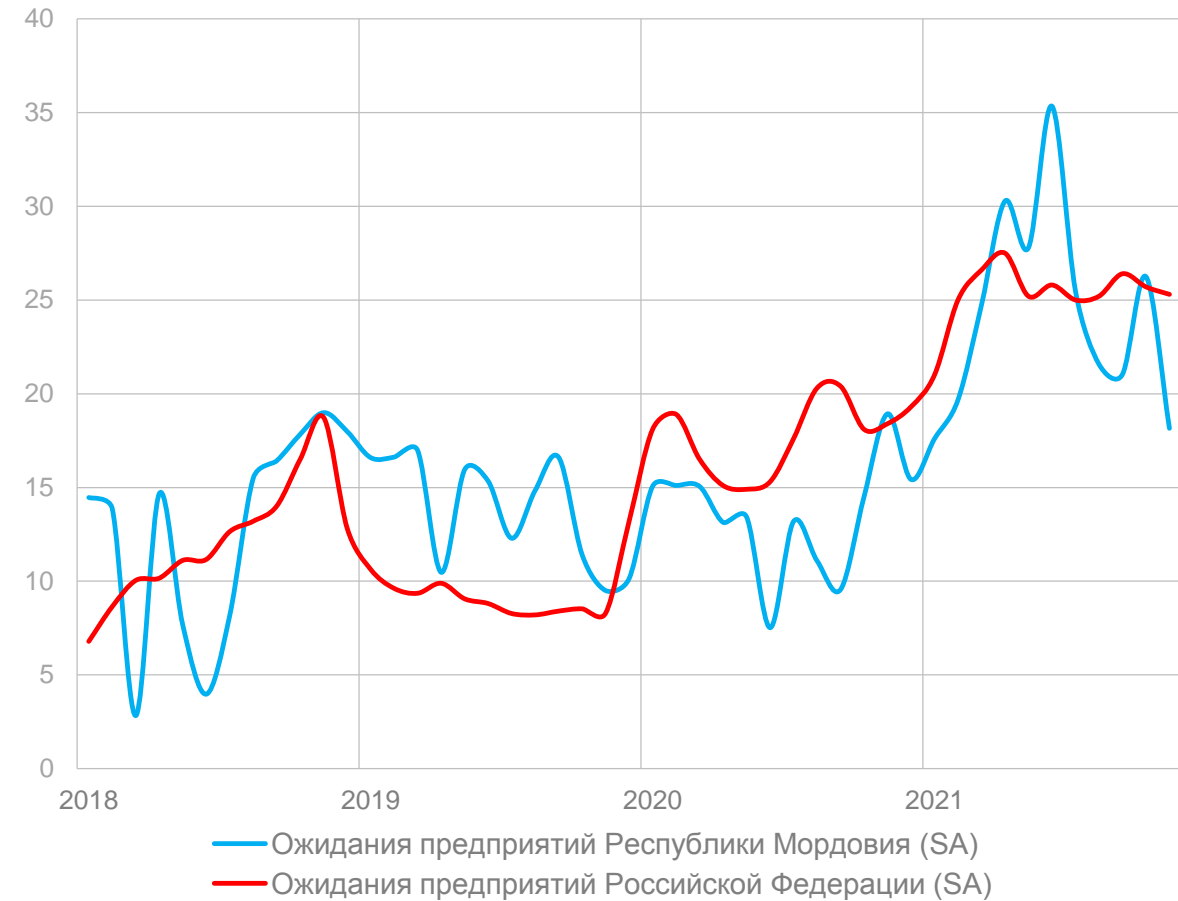


Согласно данным опросов инфляционные ожидания населения достигли максимума с 2016 года. Краткосрочные ожидания предприятий региона снизились.

**ИНФЛЯЦИЯ, НАБЛЮДАЕМАЯ И ОЖИДАЕМАЯ НАСЕЛЕНИЕМ В ЦЕЛОМ ПО РОССИИ (МЕДИАННАЯ ОЦЕНКА, %)\***



**ЦЕНОВЫЕ ОЖИДАНИЯ ПРЕДПРИЯТИЙ (БАЛАНС ОТВЕТОВ, П.П.)**



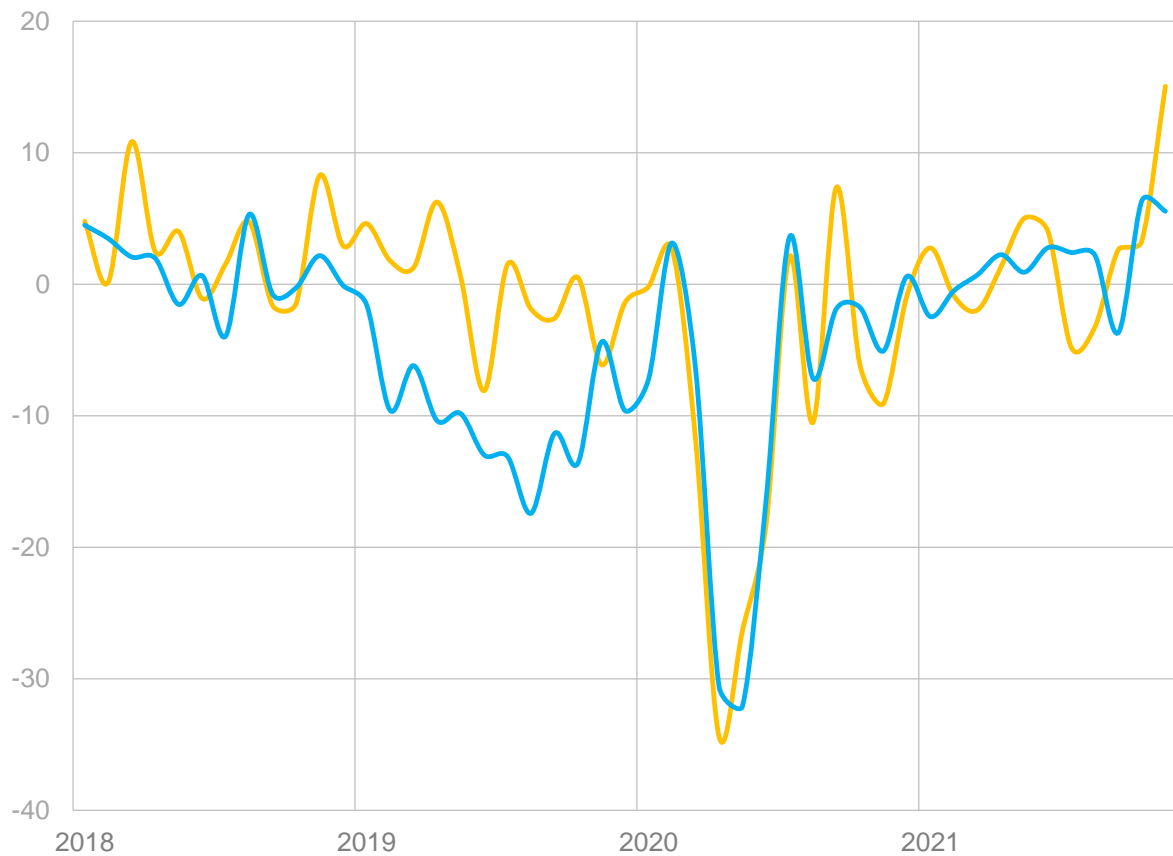
\* Разрыв в данных обусловлен методологическими отличиями и несопоставимостью опросных данных, полученных в период действия значительных ограничений на фоне локдауна

Источники: ООО «инФОМ», Росстат, Банк России (мониторинг предприятий)



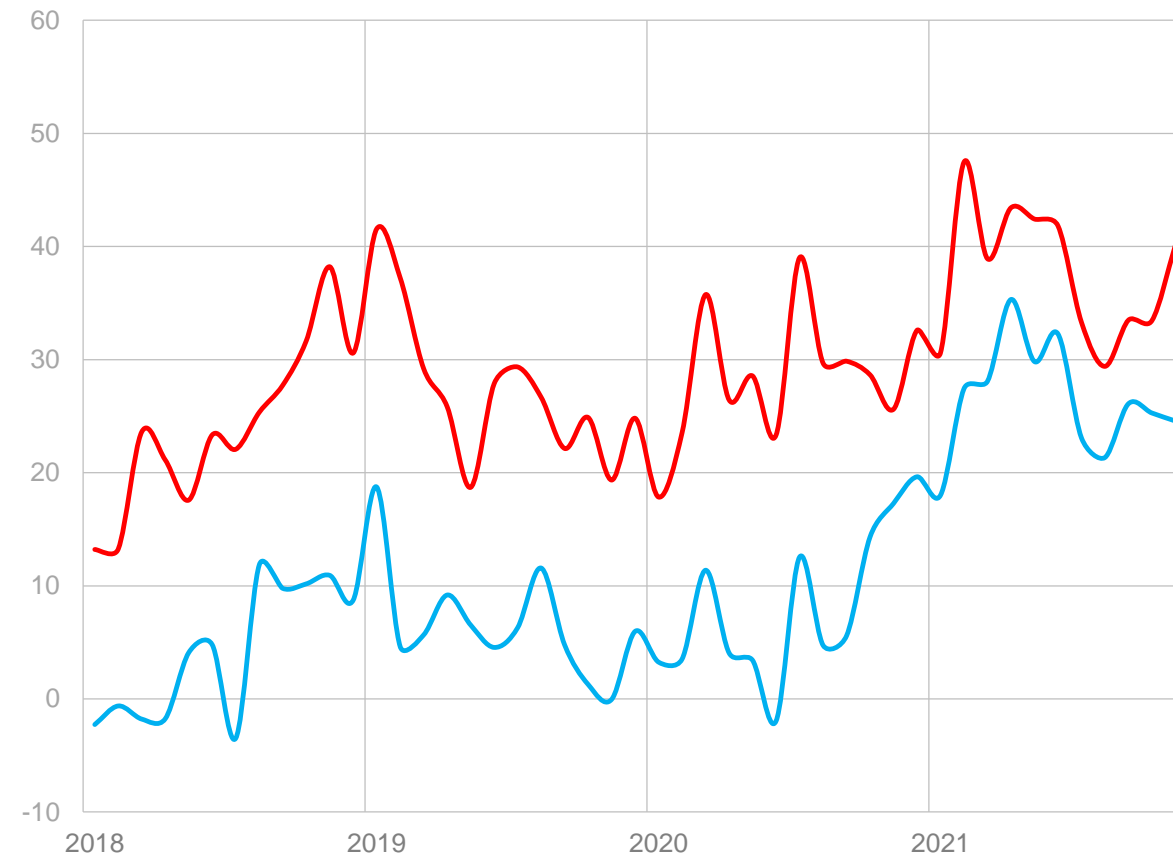
По опросам предприятий оценки текущего объема производства улучшились, спроса на их продукцию (услуги) – практически не изменились. Рост издержек производства (обращения) вновь ускорился.

ПРОИЗВОДСТВО И СПРОС (БАЛАНС ОТВЕТОВ, П.П.)



— Изменение объемов производства (работ) (SA)  
— Изменение спроса на продукцию (услуги) (SA)

ИЗДЕРЖКИ И ЦЕНЫ (БАЛАНС ОТВЕТОВ, П.П.)



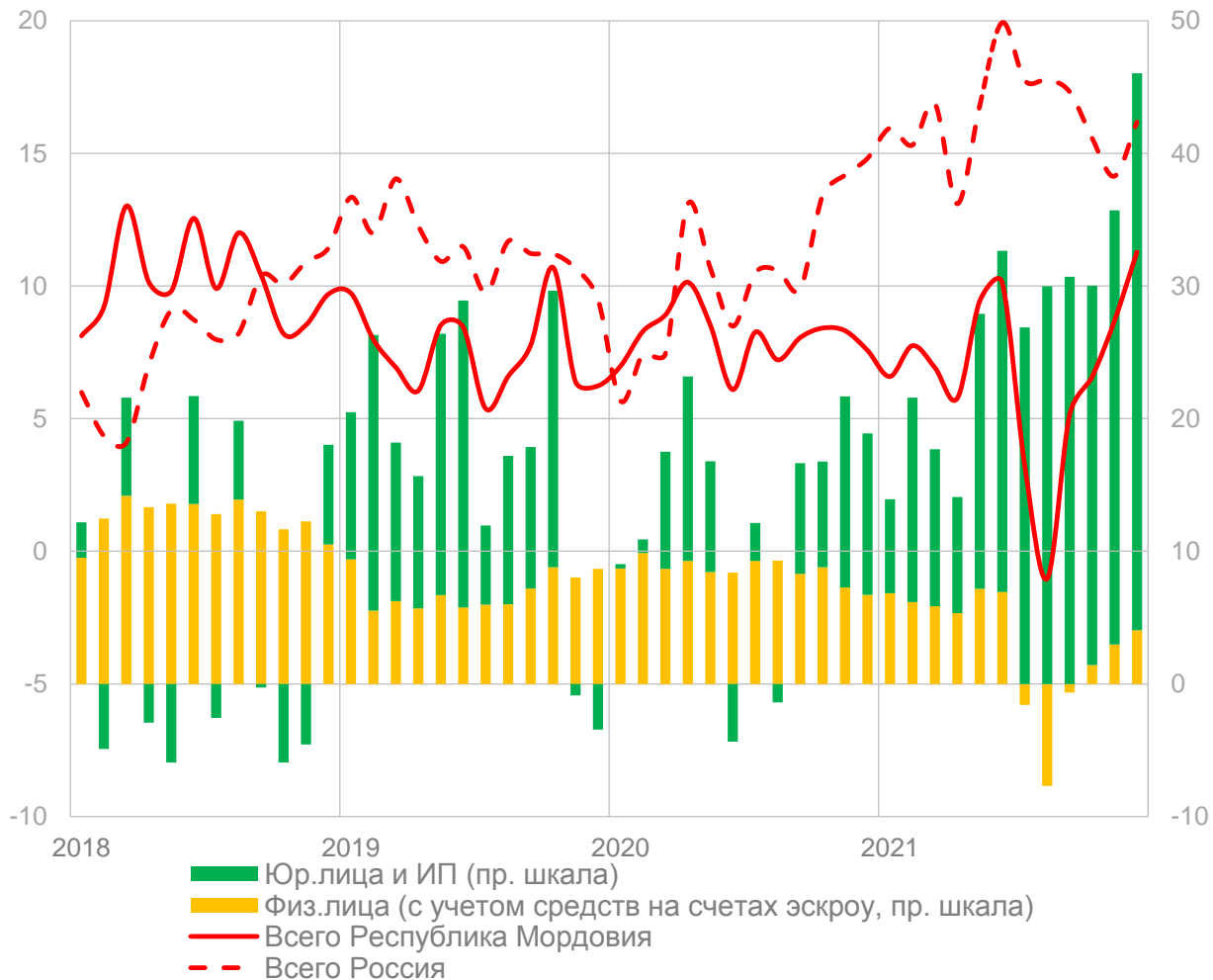
— Изменение цен на готовую продукцию (услуги) (SA)  
— Изменение издержек производства (обращения) (SA)



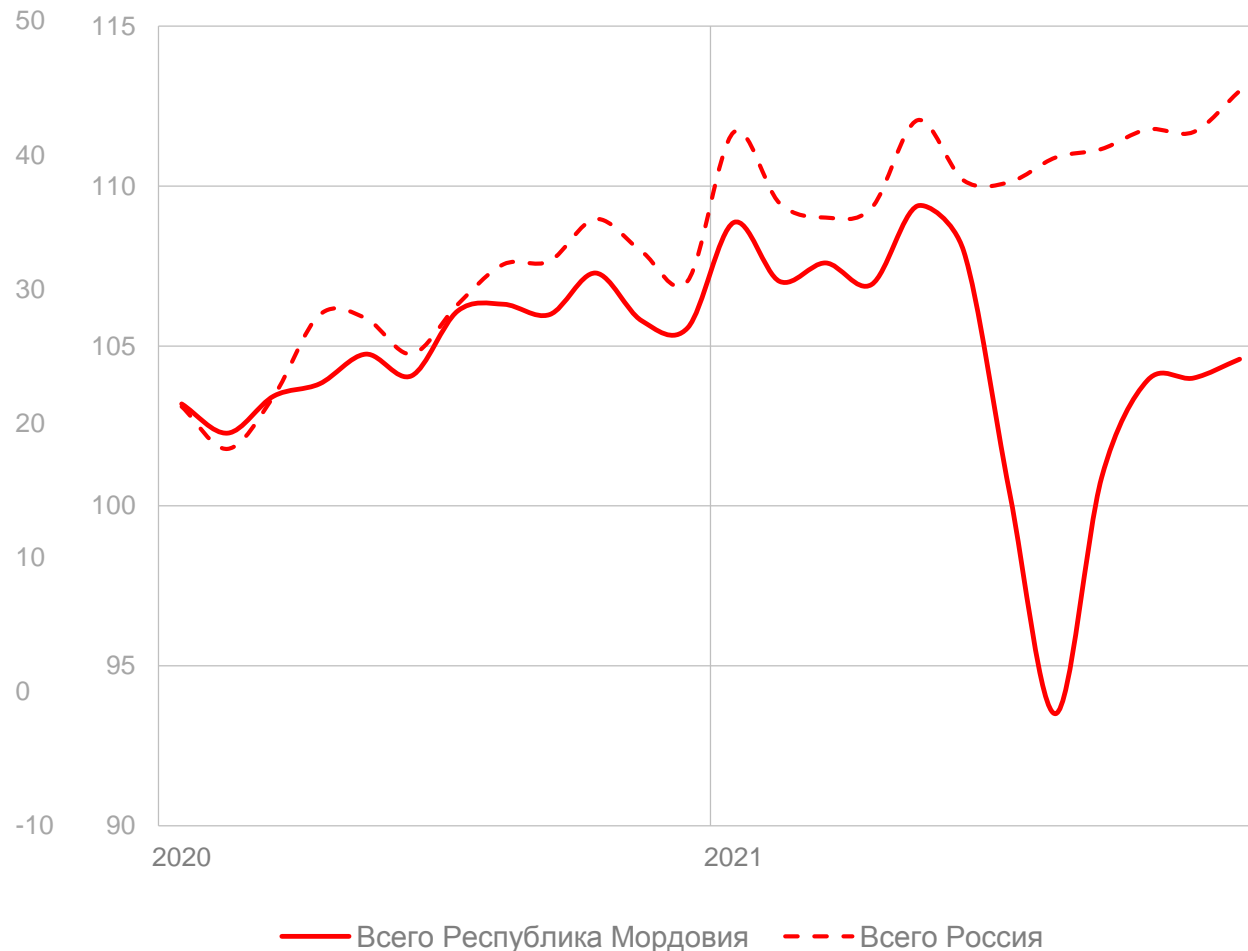


Темпы прироста привлеченных средств физических лиц последовательно восстанавливаются, прирост средств юридических лиц дополнительно возрос и достиг многолетнего максимума.

ГОДОВЫЕ ТЕМПЫ ПРИРОСТА ПРИВЛЕЧЕННЫХ СРЕДСТВ КЛИЕНТОВ (%)



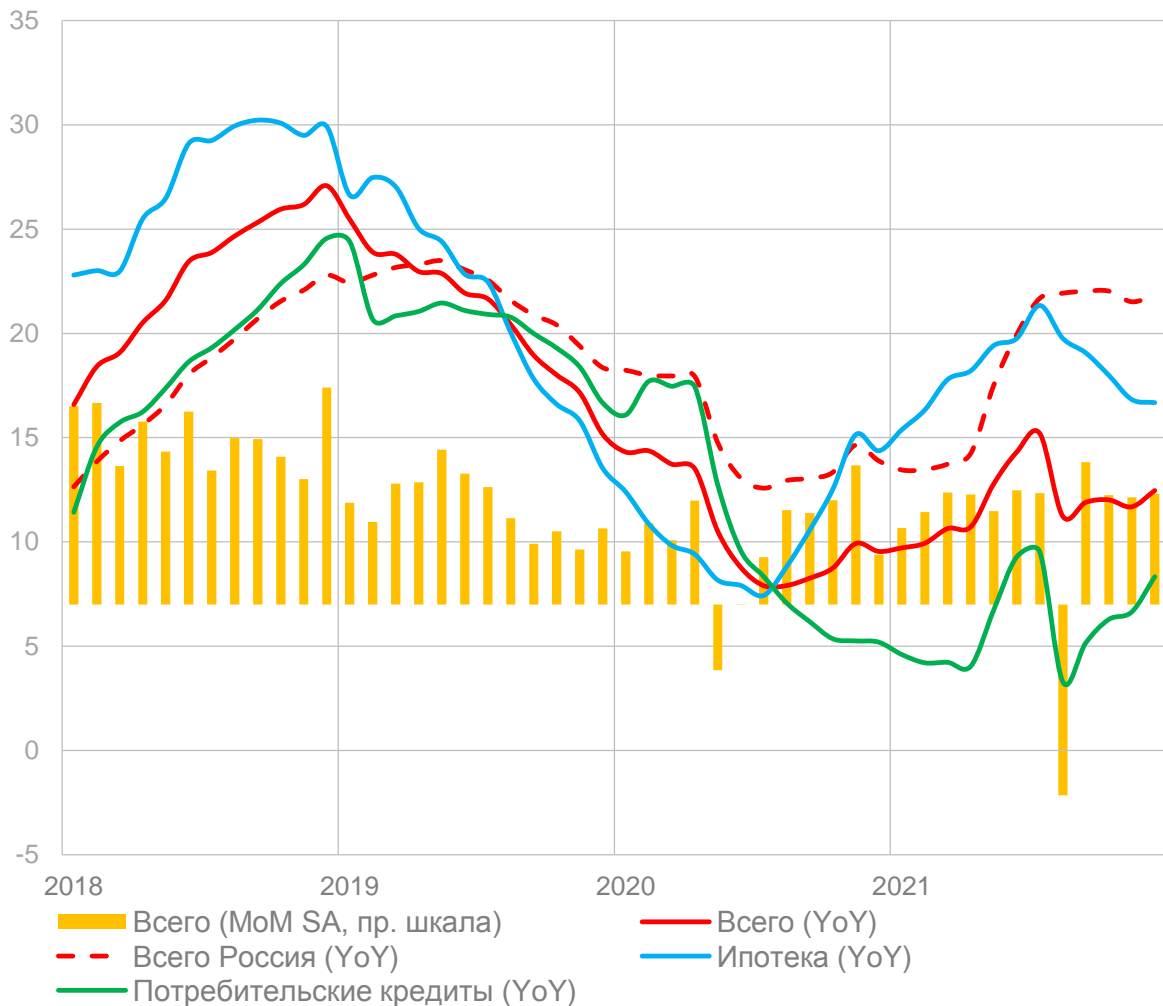
ДИНАМИКА НАКОПЛЕННЫМ ИТОГОМ СРЕДСТВ ФИЗИЧЕСКИХ ЛИЦ (БЕЗ УЧЕТА СРЕДСТВ НА СЧЕТАХ ЭСКРОУ, В % ДЕКАБРЮ 2019 Г.)



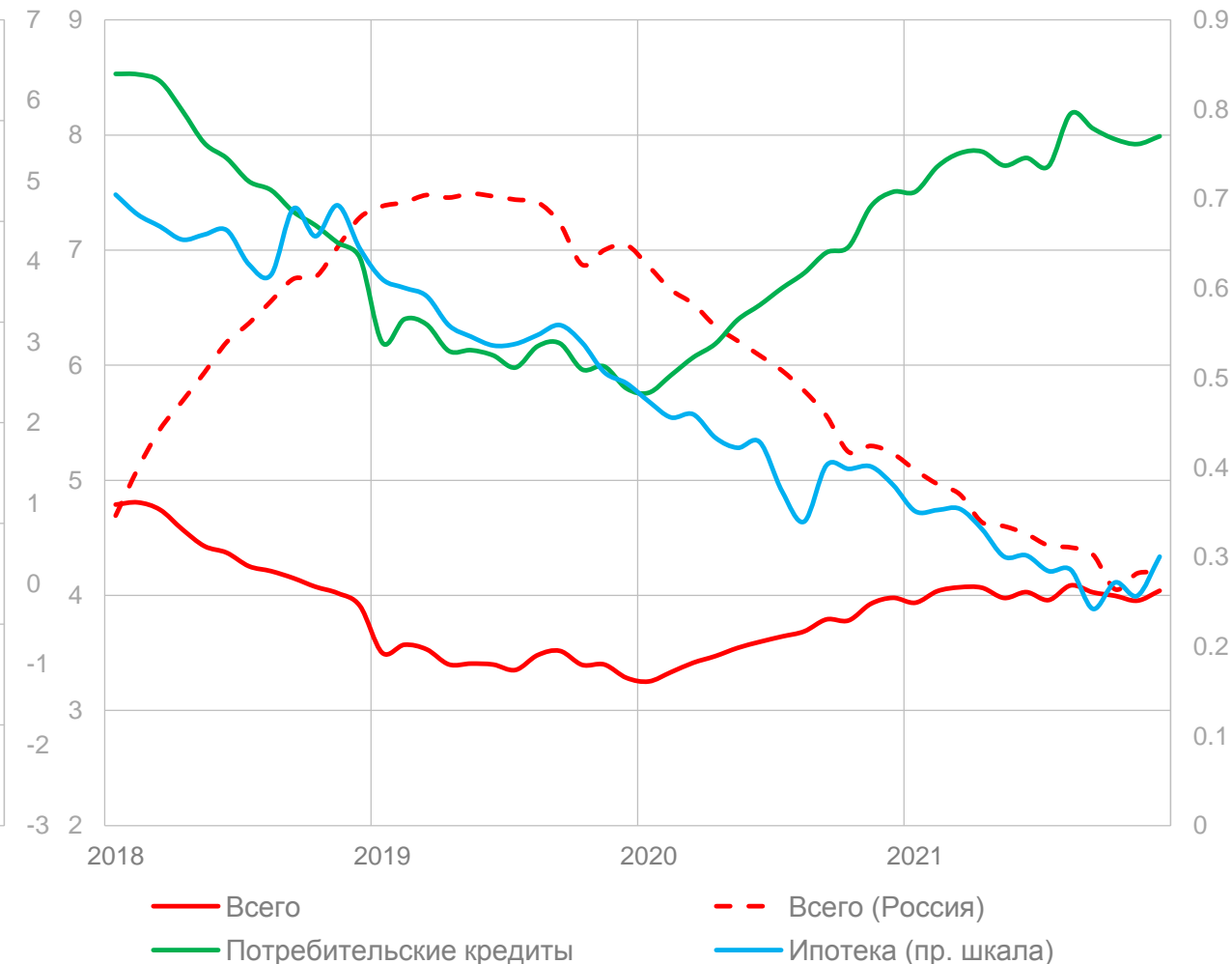


Годовой рост задолженности по ипотеке остается на уровне более 16%, по потребительским кредитам – продолжил ускоряться (до 8,3%). Совокупная доля просроченной задолженности по розничному портфелю остается на уровне 4%.

ПРИРОСТ ЗАДОЛЖЕННОСТИ НАСЕЛЕНИЯ (%)



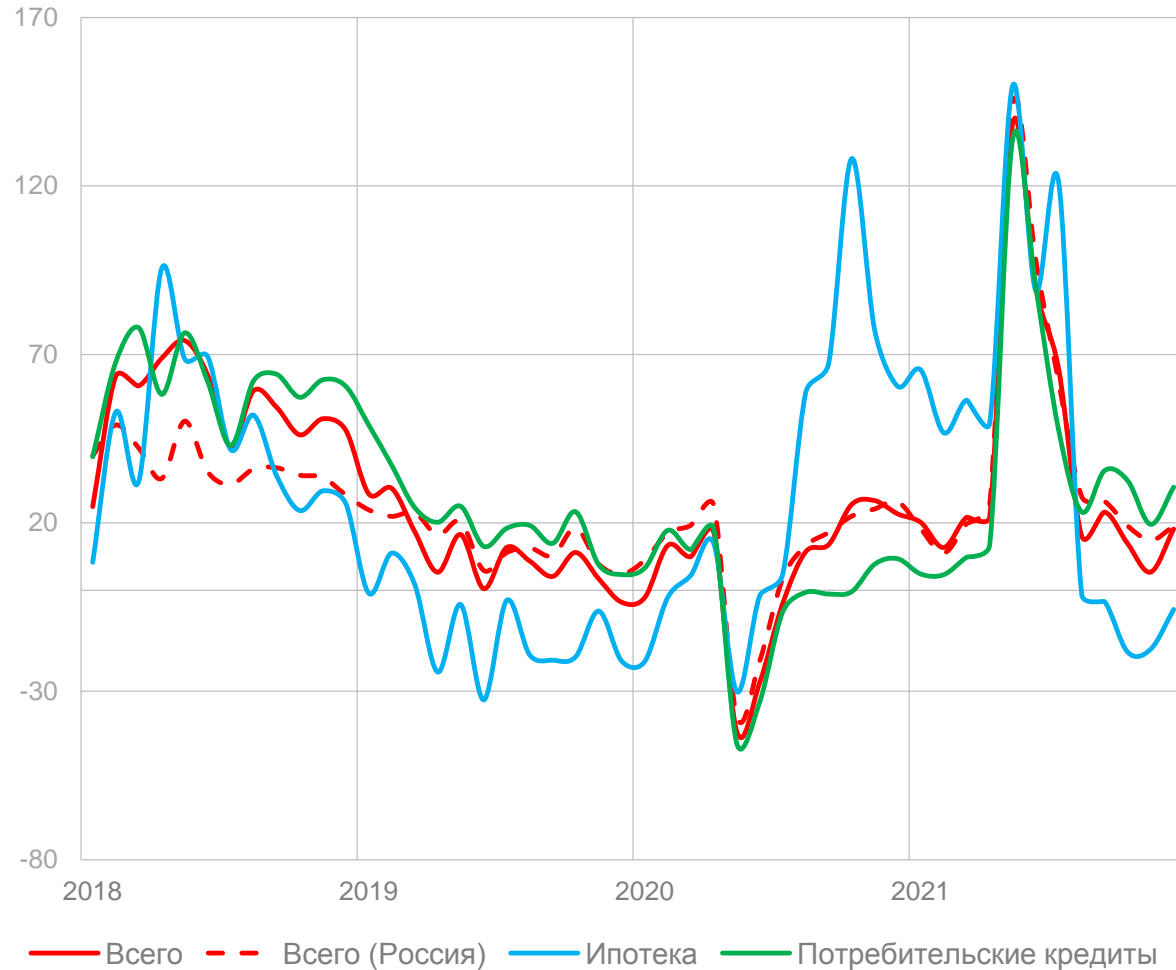
УРОВЕНЬ ПРОСРОЧЕННОЙ ЗАДОЛЖЕННОСТИ НАСЕЛЕНИЯ (%)



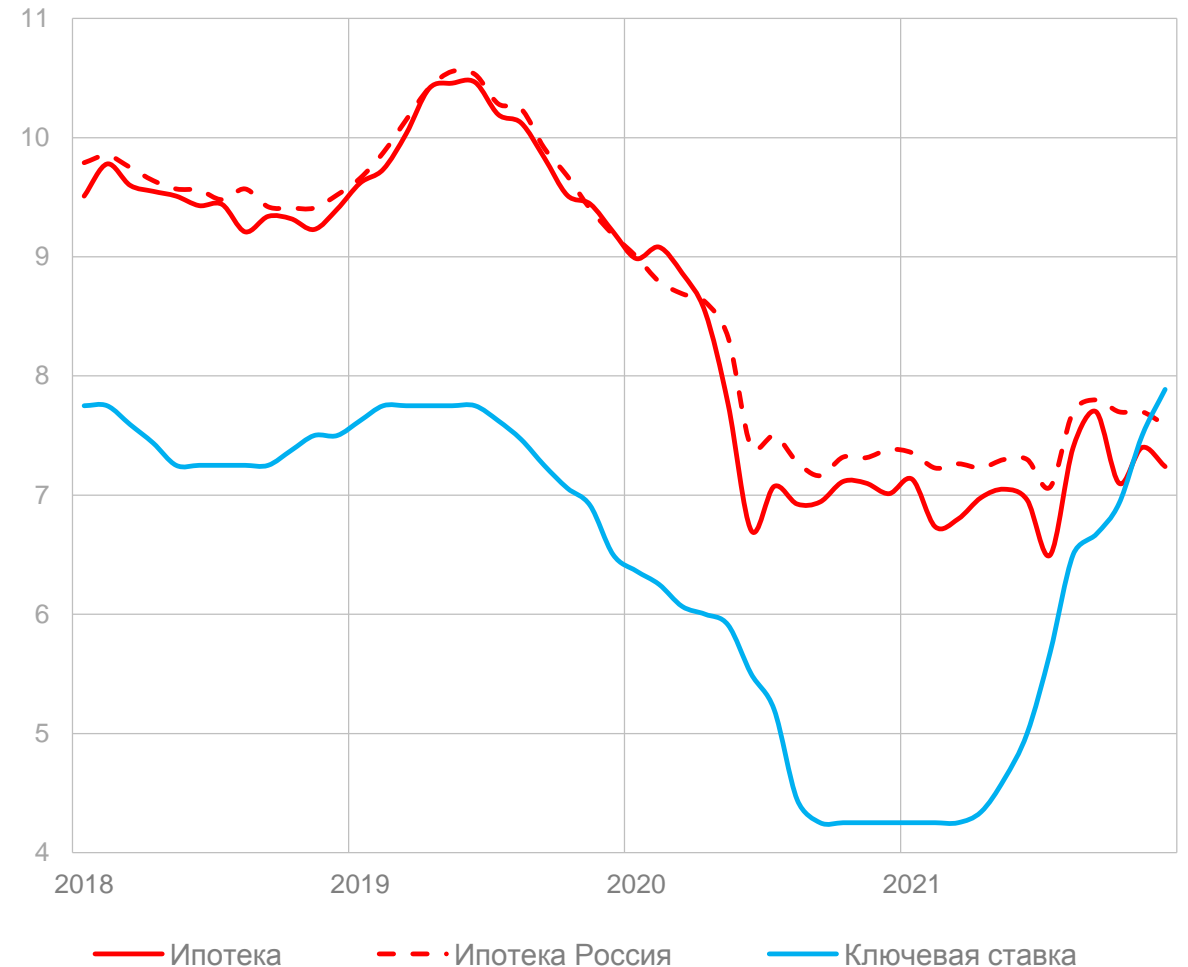


Отрицательные темпы прироста объема выдачи ипотеки объясняются высокими уровнями прошлого года, выдача потребительских кредитов выше допандемического уровня. В ноябре средневзвешенная ставка по ипотеке в регионе составила 7,2%.

ГОДОВОЙ ПРИРОСТ ОБЪЕМА ВЫДАЧИ НОВЫХ КРЕДИТОВ НАСЕЛЕНИЮ (%)



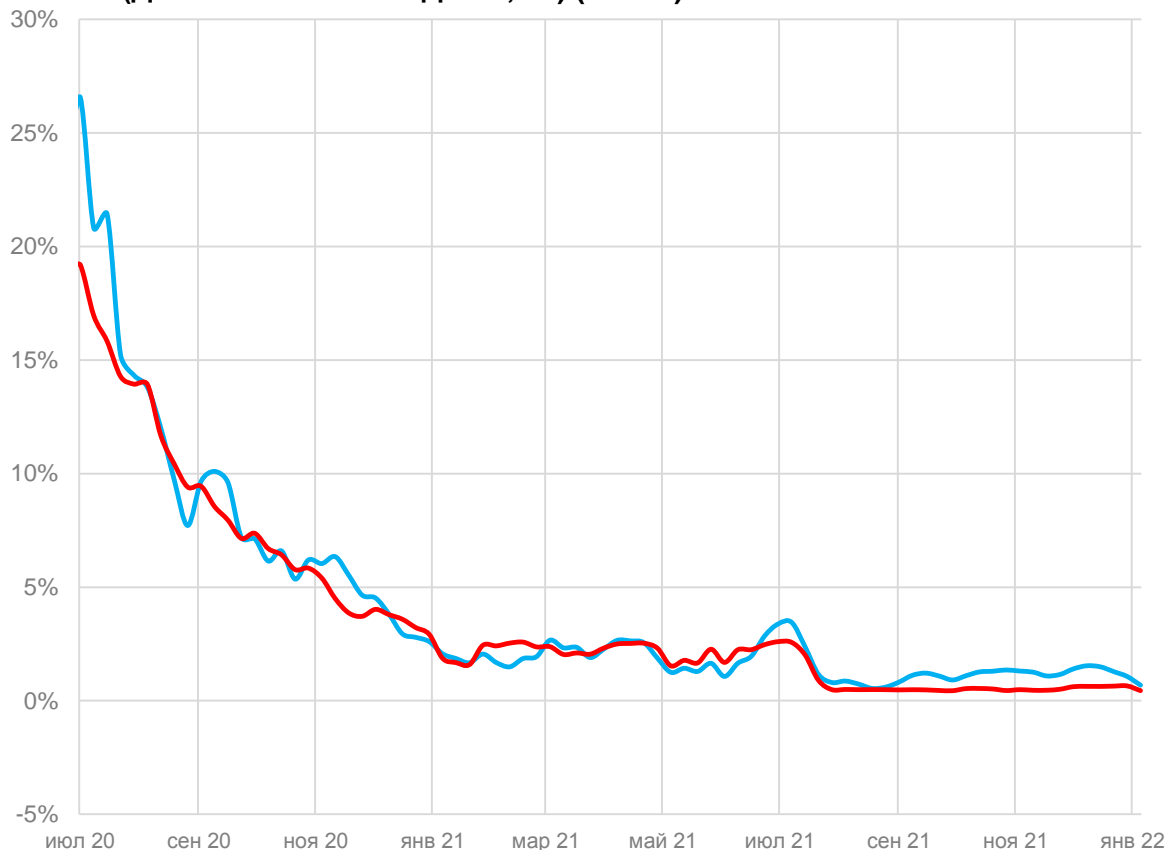
СРЕДНЕВЗВЕШЕННЫЕ СТАВКИ ПО ИПОТЕЧНЫМ КРЕДИТАМ НАСЕЛЕНИЮ (%)





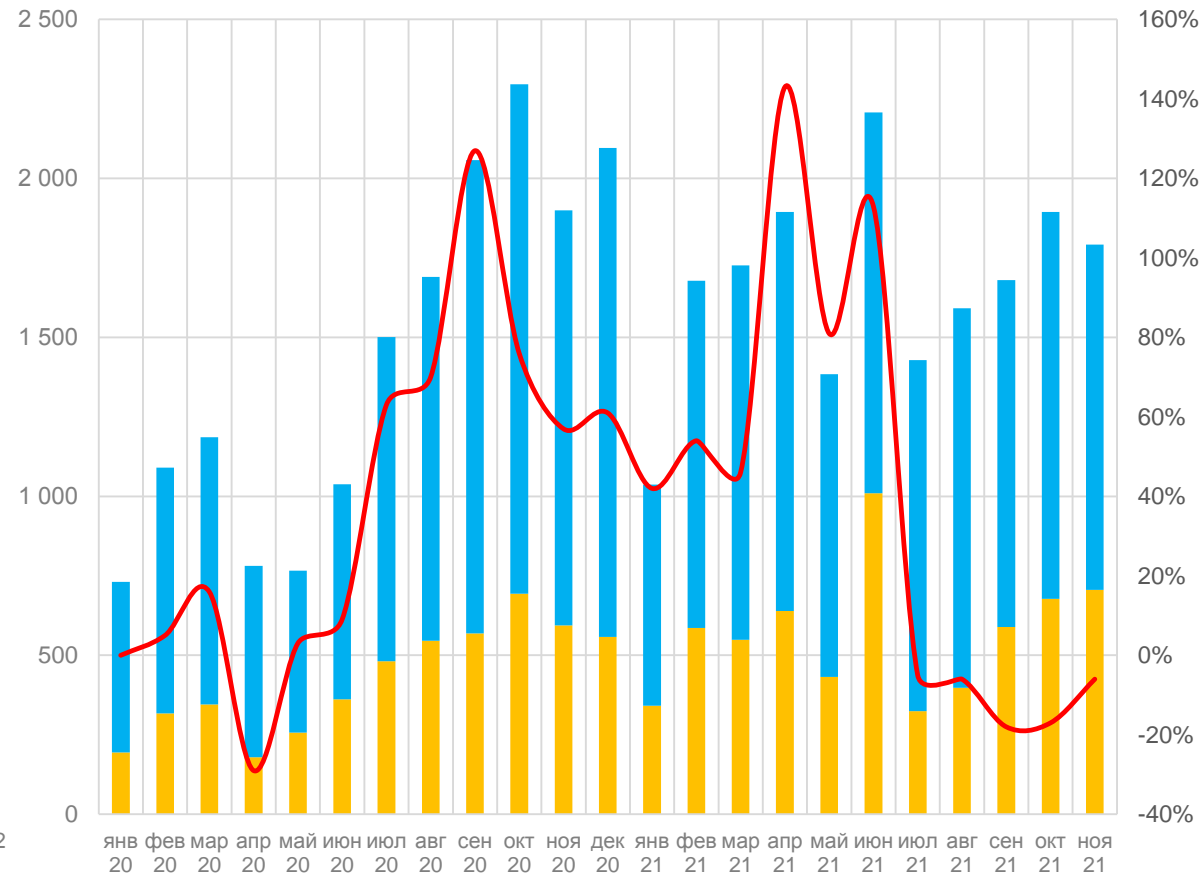
Темпы льготного ипотечного кредитования в регионе несколько выше общероссийских. Абсолютные объемы выдачи ипотечных кредитов остаются высокими как на первичном, так и на вторичном рынках.

**ПОКАЗАТЕЛИ ГОСУДАРСТВЕННОЙ ПРОГРАММЫ ПОДДЕРЖКИ 7% (ДО 1 ИЮЛЯ 2021 ГОДА - 6,5%) (3ММА)**



— Прирост объема выданных кредитов  
 — Прирост объема выданных кредитов (Россия)

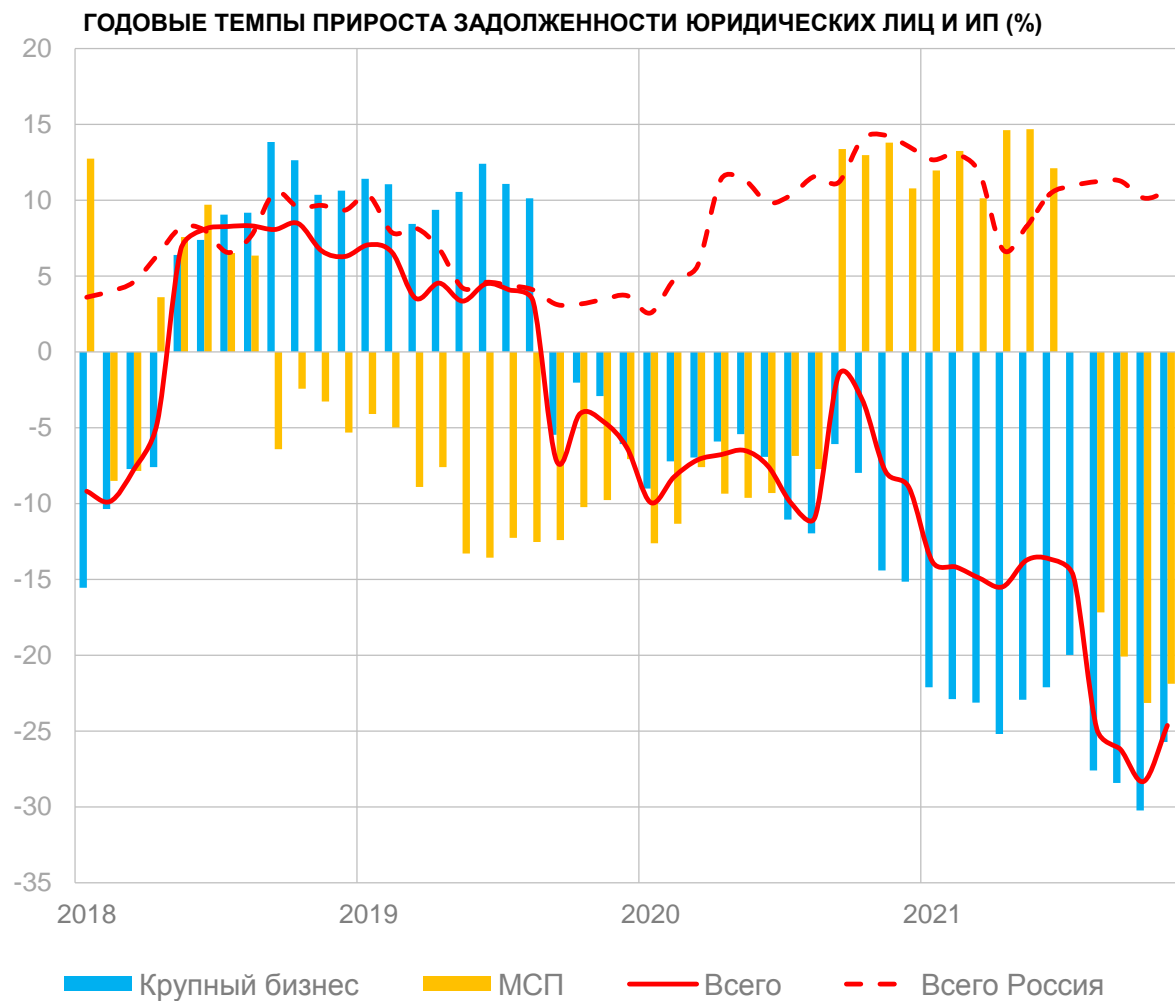
**ВЫДАЧА ИПОТЕЧНЫХ КРЕДИТОВ ПО СЕГМЕНТАМ (МЛН. РУБ.)**



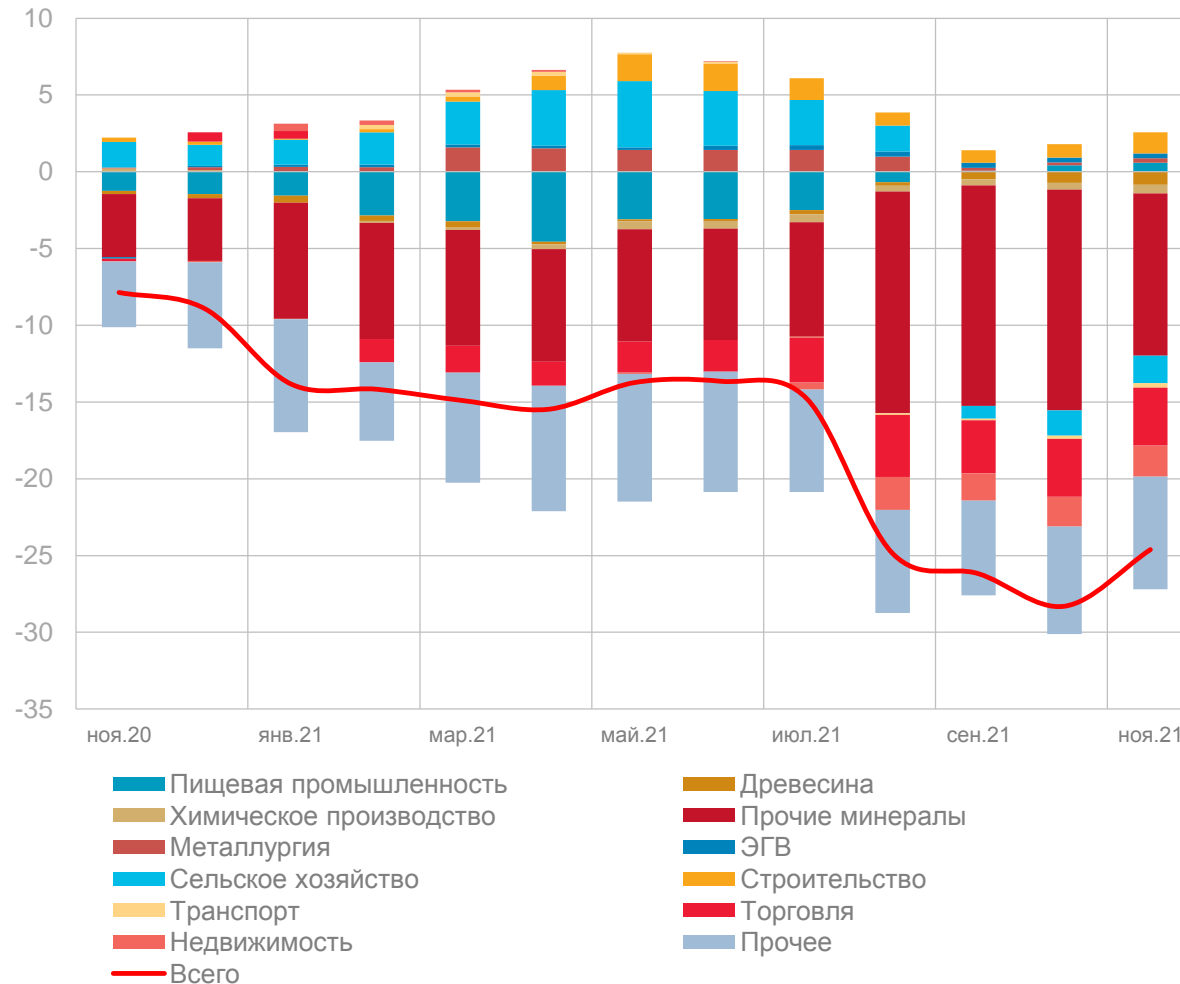
■ Первичный рынок ■ Вторичный рынок — Прирост (пр. шкала)



Снижение темпов прироста задолженности бизнеса в годовом выражении несколько замедлилось. Наибольшая положительная динамика прироста задолженности сложилась в сфере строительства и пищевой промышленности.



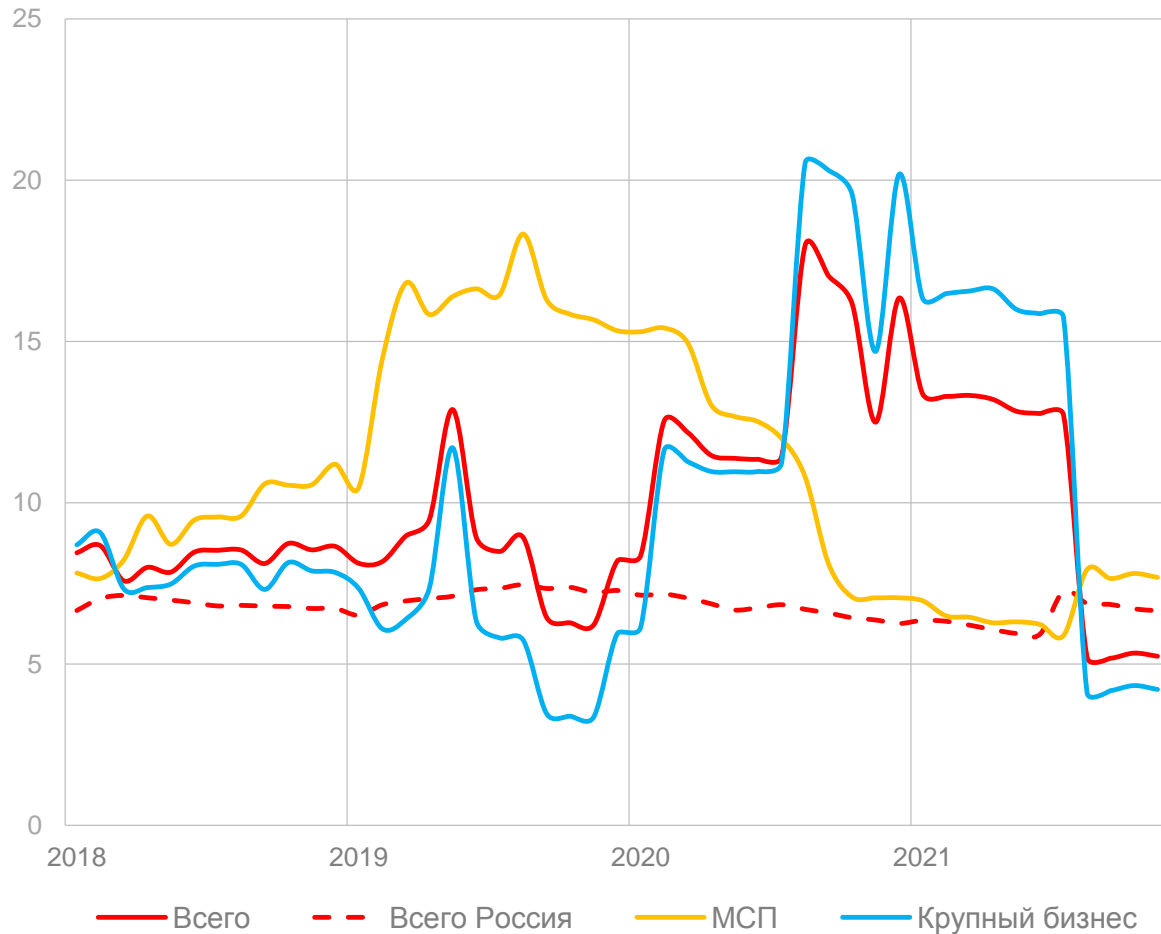
**ДЕКОМПОЗИЦИЯ ГОДОВЫХ ТЕМПОВ ПРИРОСТА КОРПОРАТИВНОГО КРЕДИТНОГО ПОРТФЕЛЯ ПО ОТРАСЛЯМ (%)**



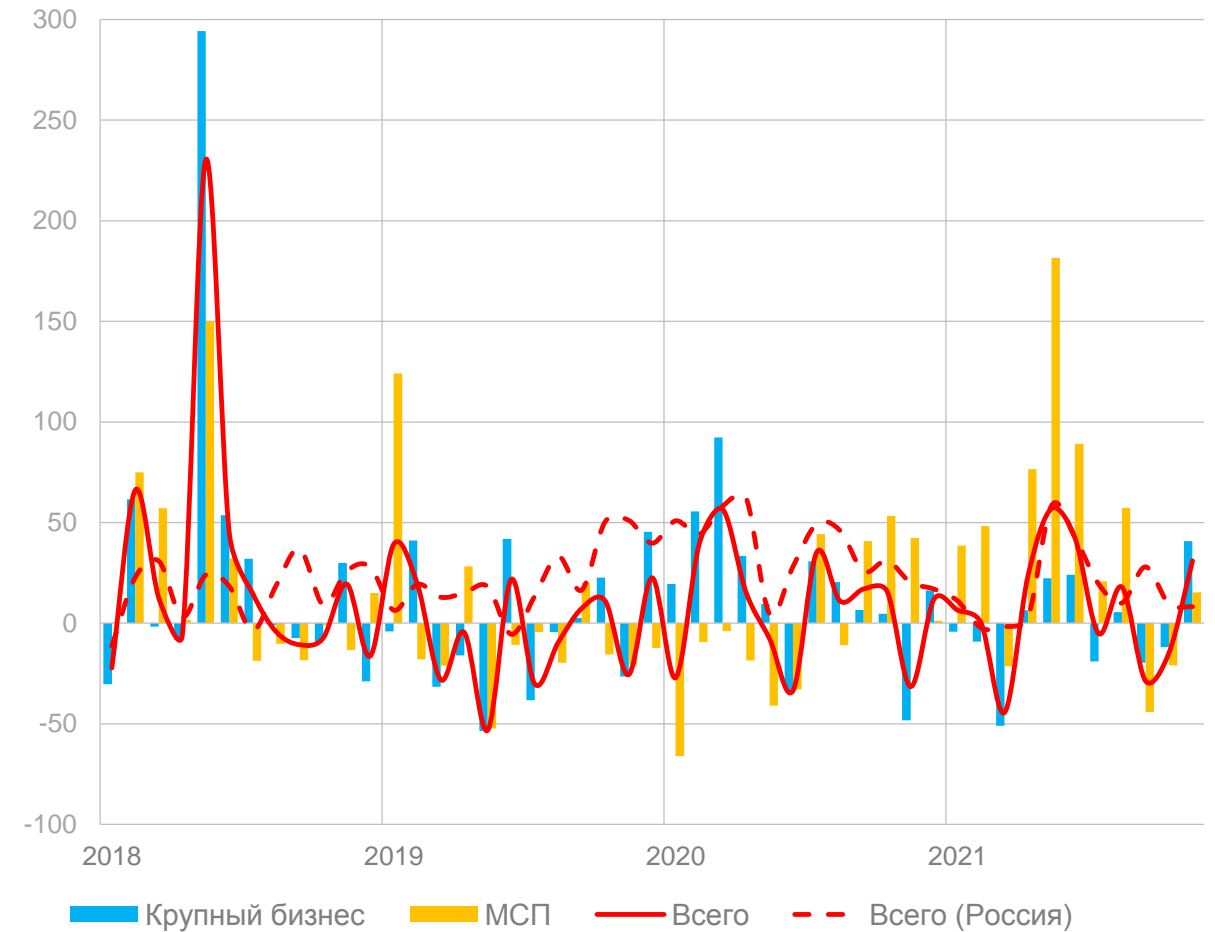


Уровень просроченной задолженности предприятий региона стабилизировался на уровне вблизи 5%. Годовые приросты выдачи кредитов бизнесу вышли в положительную зону.

УРОВЕНЬ ПРОСРОЧЕННОЙ ЗАДОЛЖЕННОСТИ ЮРИДИЧЕСКИХ ЛИЦ И ИП (%)



ГОДОВОЙ ПРИРОСТ ОБЪЕМА ВЫДАЧИ ЮРИДИЧЕСКИМ ЛИЦАМ И ИП (%)





Банк России

## Отделение-НБ Республика Мордовия

Адрес: 430005, Саранск, ул. Коммунистическая, д. 32Б

Телефон: 8 (8342) 29-01-80, 8 (8342) 29-01-82

Факс: 8 (8342) 29-01-84

Сайт: [www.cbr.ru](http://www.cbr.ru)

Электронная почта: [89eco@cbr.ru](mailto:89eco@cbr.ru)